

# แผนการดำเนินงาน

ประจำปีงบประมาณ

พ.ศ. 2564



องค์การบริหารส่วนตำบลปากช่อง  
อำเภอจอมบึง จังหวัดราชบุรี  
โทรศัพท์ 0 324 0291 # 13



## คำนำ

ตามระเบียบกระทรวงมหาดไทย ว่าด้วยการจัดทำแผนพัฒนาขององค์กรปกครองส่วนท้องถิ่น พ.ศ. ๒๕๔๘ และที่แก้ไขเพิ่มเติม ฉบับที่ ๓ ข้อ ๑๒ กำหนดให้องค์กรปกครองส่วนท้องถิ่นจัดทำแผนการดำเนินงานให้แล้วเสร็จภายในสามสิบวันนับแต่วันที่ประกาศใช้งบประมาณรายจ่ายประจำปี โดยแผนการดำเนินงานนั้นมีจุดมุ่งหมายเพื่อแสดงถึงรายละเอียดของแผนงาน/โครงการพัฒนาและ กิจกรรมการพัฒนาที่ดำเนินการจริงทั้งหมดในพื้นที่ขององค์กรปกครองส่วนท้องถิ่นในปีงบประมาณนั้น ทำให้แนวทางในการดำเนินงานในปีงบประมาณนั้นมีความชัดเจนในการปฏิบัติมากขึ้น มีการประสานและ บูรณาการการทำงานกับหน่วยงานและการจำแนกรายละเอียดต่าง ๆ ของแผนงาน/โครงการ และเป็น เครื่องมือสำคัญในการบริหารงานของผู้บริหารท้องถิ่น เพื่อควบคุมการดำเนินงานให้เป็นไปอย่างเหมาะสม มีประสิทธิภาพ

องค์การบริหารส่วนตำบลปากช่อง

# สารบัญ

	หน้า
ส่วนที่ ๑ บทนำ	
- วัตถุประสงค์	๑
- ขั้นตอนในการดำเนินการจัดทำแผนดำเนินงาน	๒
- ประโยชน์ของแผนการดำเนินงาน	๓
ส่วนที่ ๒ บัญชีโครงการ/กิจกรรม	
- บัญชีสรุปจำนวนโครงการและงบประมาณ	๕
- บัญชีโครงการ/กิจกรรม	๘
- บัญชีจำนวนครุภัณฑ์สำหรับที่ไม่ได้ดำเนินการตามโครงการพัฒนาท้องถิ่น	๕๒

## ส่วนที่ ๑ บทนำ

---

ด้วยระเบียบกระทรวงมหาดไทย ว่าด้วยการจัดทำแผนพัฒนาขององค์กรปกครองส่วนท้องถิ่น พ.ศ. ๒๕๔๘ แก้ไขเพิ่มเติมจนถึงปัจจุบัน (ฉบับที่ ๓) พ.ศ. ๒๕๖๑ ได้กำหนดให้องค์กรปกครองส่วนท้องถิ่น ดำเนินการจัดทำแผนการดำเนินงาน ตามหมวด ๕ ข้อ ๒๖ การจัดทำแผนการดำเนินงานให้ดำเนินการตามระเบียบนี้ โดยมีขั้นตอนดำเนินการ ดังนี้ (๑) คณะกรรมการสนับสนุนการจัดทำแผนพัฒนาท้องถิ่นรวบรวมแผนงาน โครงการพัฒนาขององค์กรปกครองส่วนท้องถิ่น หน่วยราชการ ส่วนกลาง ส่วนภูมิภาค รัฐวิสาหกิจและหน่วยงานอื่นๆ ที่ดำเนินการในพื้นที่ขององค์กรปกครองส่วนท้องถิ่น แล้วจัดทำร่างแผนการดำเนินงาน เสนอคณะกรรมการพัฒนาท้องถิ่น (๒) คณะกรรมการพัฒนาท้องถิ่นพิจารณาร่างแผนการดำเนินงาน แล้วเสนอผู้บริหารท้องถิ่นประกาศเป็นแผนการดำเนินงาน ทั้งนี้ให้ปิดประกาศแผนการดำเนินงานภายในสิบห้าวันนับแต่วันที่ประกาศ เพื่อให้ประชาชนในท้องถิ่นทราบโดยทั่วกันและต้องปิดประกาศไว้อย่างน้อยสามสิบวัน และระเบียบกระทรวงมหาดไทย ว่าด้วยการจัดทำแผนพัฒนาขององค์กรปกครองส่วนท้องถิ่น (ฉบับที่ ๒) พ.ศ. ๒๕๕๙ ข้อ ๑๒ “แผนการดำเนินงานให้จัดทำให้แล้วเสร็จภายในสามสิบวันนับแต่วันที่ประกาศใช้งบประมาณรายจ่ายประจำปี งบประมาณรายจ่ายเพิ่มเติม งบประมาณจากเงินสะสม หรือได้รับแจ้งแผนงานและโครงการจากหน่วยราชการส่วนกลาง ส่วนภูมิภาค รัฐวิสาหกิจหรือหน่วยงานอื่นๆ ที่ต้องดำเนินการในพื้นที่องค์กรปกครองส่วนท้องถิ่นในปีงบประมาณนั้น การขยายเวลาการจัดทำและการแก้ไขแผนการดำเนินงานเป็นอำนาจของผู้บริหารท้องถิ่น”

### วัตถุประสงค์ของแผนการดำเนินงาน

๑. เพื่อแสดงรายละเอียดของแผนงาน/โครงการ หรือกิจกรรมที่ต้องดำเนินการจริงใน  
ปีงบประมาณ
๒. เพื่อให้มีความชัดเจน ในแต่ละแนวทางในการดำเนินงานพัฒนาตำบล
๓. เพื่อใช้เป็นเอกสารเกี่ยวกับแผนงาน/โครงการ กิจกรรมที่จะดำเนินการใน  
ปีงบประมาณ
๔. เพื่อให้การติดตามประเมินผลมีความสะดวกและสามารถตรวจสอบการดำเนิน  
โครงการ/กิจกรรมได้เมื่อสิ้นปี

### ขั้นตอนในการจัดทำแผนการดำเนินงาน

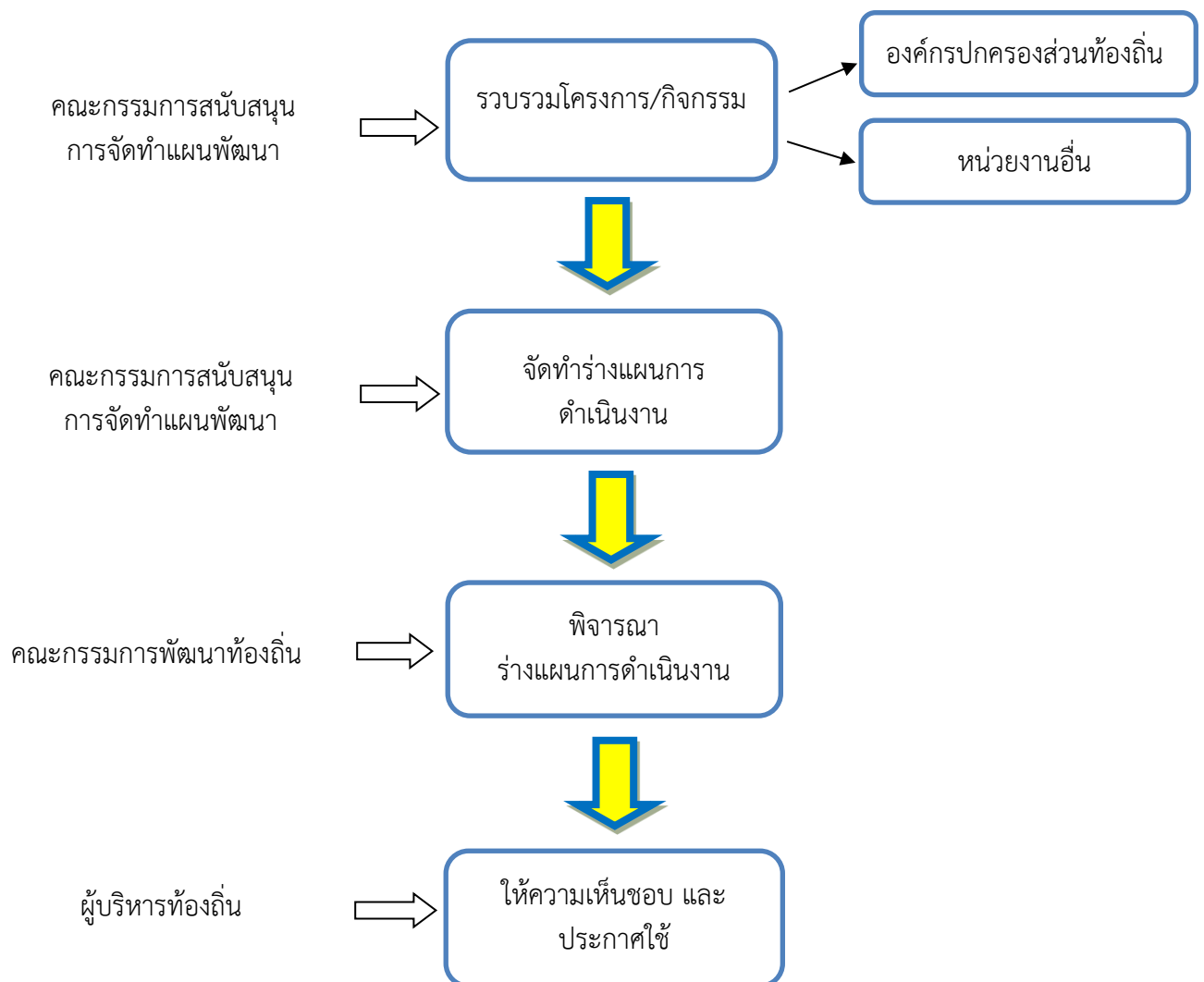
จากระเบียบกระทรวงมหาดไทย ว่าด้วยการจัดทำแผนพัฒนาขององค์กรปกครองส่วนท้องถิ่น พ.ศ. ๒๕๔๘ และที่แก้ไขเพิ่มเติมถึง (ฉบับที่ ๓) พ.ศ. ๒๕๖๑ กำหนดให้องค์กรปกครองส่วนท้องถิ่นจัดทำแผนการดำเนินงาน โดยมีขั้นตอนดำเนินการ ดังนี้

๑. คณะกรรมการสนับสนุนการจัดทำแผนพัฒนาท้องถิ่นรวบรวมแผนงาน/โครงการพัฒนาขององค์กรปกครองส่วนท้องถิ่น หน่วยราชการส่วนกลาง ส่วนภูมิภาค รัฐวิสาหกิจและหน่วยงานอื่นๆ ที่ดำเนินการในพื้นที่ขององค์กรปกครองส่วนท้องถิ่น

๒. คณะกรรมการสนับสนุนการจัดทำแผนพัฒนาขององค์กรปกครองส่วนท้องถิ่น จัดทำร่างแผนการดำเนินงาน โดยพิจารณาจากแผนงาน กิจกรรม โครงการ ขององค์การบริหารส่วนตำบลและหน่วยงานต่างๆ และนำเสนอร่างแผนการดำเนินงานต่อคณะกรรมการพัฒนาท้องถิ่น

๓. คณะกรรมการพัฒนาท้องถิ่น พิจารณาร่างแผนการดำเนินงาน แล้วเสนอผู้บริหารท้องถิ่นประกาศเป็นแผนการดำเนินงาน ทั้งนี้ ให้ปิดประกาศแผนการดำเนินงานภายในสิบห้าวันนับแต่วันที่ประกาศ เพื่อให้ประชาชนในท้องถิ่นทราบโดยทั่วกันและต้องปิดประกาศไว้อย่างน้อยสามสิบวัน

### แผนภูมิขั้นตอนการจัดทำแผนการดำเนินงาน



### ประโยชน์ของแผนการดำเนินงาน

๑. แสดงรายละเอียดของแผนงาน โครงการ กิจกรรมที่ต้องดำเนินการจริงใน  
ปีงบประมาณ
๒. ลดความซ้ำซ้อนในการดำเนินโครงการ กิจกรรมจากหน่วยงานอื่น
๓. มีความสะดวกต่อการติดตามและประเมินผลการดำเนินงานตามแผนงาน โครงการ  
กิจกรรมต่างๆ เมื่อสิ้นปีงบประมาณ

\*\*\*\*\*

แบบ ผด.๑

บัญชีสรุปรูปจำนวนโครงการ

ส่วนที่ ๒

(ผด.๑)

บัญชีสรุปจำนวนโครงการและงบประมาณ แผนการดำเนินงานประจำปีงบประมาณ พ.ศ. ๒๕๖๔

องค์การบริหารส่วนตำบลปากช่อง อำเภอจอมบึง จังหวัดราชบุรี

ยุทธศาสตร์	จำนวนโครงการที่ดำเนินการ	คิดเป็นร้อยละของโครงการทั้งหมด	จำนวนงบประมาณ	คิดเป็นร้อยละของงบประมาณทั้งหมด	หน่วยดำเนินการ
<b>๑. ยุทธศาสตร์การพัฒนา การพัฒนาด้านโครงสร้างพื้นฐาน สาธารณูปโภค สาธารณูปการ</b>					
๑.๑ แผนงานเคหะและชุมชน	๑	๑.๖๗	๓๐๐,๐๐๐	๐.๕๓	อบต.ปากช่อง
๑.๒ แผนงานอุตสาหกรรมและการโยธา	๓	๕.๐๐	๒๓,๓๔๕,๐๐๐	๔๑.๓๗	อบต.ปากช่อง
๑.๓ แผนงานพาณิชย์	๑	๑.๖๗	๒๐๐,๐๐๐	๐.๓๕	อบต.ปากช่อง
<b>รวม</b>	<b>๕</b>	<b>๘.๓๓</b>	<b>๒๓,๘๔๕,๐๐๐</b>	<b>๔๒.๒๖</b>	
<b>๒. ยุทธศาสตร์การพัฒนา พัฒนาเศรษฐกิจพอเพียงและการลงทุน</b>					
๒.๑ แผนงานสร้างความเข้มแข็งของชุมชน	๒	๓.๓๓	๒๒๐,๐๐๐	๐.๓๙	อบต.ปากช่อง
<b>รวม</b>	<b>๒</b>	<b>๓.๓๓</b>	<b>๒๒๐,๐๐๐</b>	<b>๐.๓๙</b>	
<b>๓. ยุทธศาสตร์การพัฒนา พัฒนาคุณภาพชีวิตและการแก้ไขปัญหาเสพติด</b>					
๓.๑ แผนงานรักษาความสงบภายใน	๕	๘.๓๓	๔๑๙,๐๐๐	๐.๗๔	อบต.ปากช่อง
๓.๒ แผนงานการศึกษา	๑๐	๑๖.๖๗	๖,๑๗๔,๑๐๐	๑๐.๙๔	อบต.ปากช่อง
๓.๓ แผนงานสาธารณสุข	๔	๖.๖๗	๘๑๑,๐๐๐	๑.๔๔	อบต.ปากช่อง
๓.๔ แผนงานสังคมสงเคราะห์	๑	๑.๖๗	๑๐๐,๐๐๐	๐.๑๘	อบต.ปากช่อง
๓.๕ แผนงานสร้างความเข้มแข็งของชุมชน	๖	๑๐.๐๐	๑,๑๐๐,๐๐๐	๑.๙๕	อบต.ปากช่อง
๓.๖ แผนงานการศาสนาและวัฒนธรรม	๑๔	๒๓.๓๓	๙๒๐,๐๐๐	๑.๖๓	อบต.ปากช่อง
๓.๗ แผนงานงบกลาง	๑	๑.๖๗	๑๘,๑๐๐,๐๐๐	๓๒.๐๘	อบต.ปากช่อง
<b>รวม</b>	<b>๔๑</b>	<b>๖๘.๓๓</b>	<b>๒๗,๖๒๔,๑๐๐</b>	<b>๔๘.๙๕</b>	



ยุทธศาสตร์	จำนวนโครงการที่ดำเนินการ	คิดเป็นร้อยละของโครงการทั้งหมด	จำนวนงบประมาณ	คิดเป็นร้อยละของงบประมาณทั้งหมด	หน่วยดำเนินการ
๔. ยุทธศาสตร์การพัฒนา พัฒนาการบริหารจัดการทรัพยากรธรรมชาติและสิ่งแวดล้อม ๔.๑ แผนงานเคหะและชุมชน	๑	๑.๖๗	๕๐,๐๐๐	๐.๐๙	อบต.ปากช่อง
รวม	๑	๑.๖๗	๕๐,๐๐๐	๐.๐๙	
๕. ยุทธศาสตร์การพัฒนา การบริหารจัดการและการสร้างกระบวนการมีส่วนร่วมเพื่อการพัฒนา ๕.๑ แผนงานบริหารทั่วไป ๕.๒ แผนงานเคหะและชุมชน	๘ ๓	๑๓.๓๓ ๕.๐๐	๒,๑๕๐,๐๐๐ ๒,๕๔๐,๐๐๐	๓.๘๑ ๔.๕๐	อบต.ปากช่อง อบต.ปากช่อง
รวม	๑๑	๑๘.๓๓	๔,๖๙๐,๐๐๐	๘.๓๑	
รวมทั้งสิ้น	๖๐	๑๐๐	๕๖,๔๒๙,๑๐๐	๑๐๐.๐๐	

แบบ ผด.๐๒

บัญชีโครงการพัฒนาท้องถิ่น





๑. ยุทธศาสตร์การพัฒนาด้านโครงสร้างพื้นฐาน สาธารณูปโภคและสาธารณูปการ

๑.๒ แผนงานอุตสาหกรรมและการโยธา

ที่	โครงการ	รายละเอียดของกิจกรรมที่เกิดขึ้นจากโครงการ	งบประมาณ (บาท)	สถานที่ดำเนินการ	หน่วยงานรับผิดชอบหลัก	พ.ศ. ๒๕๖๓			พ.ศ. ๒๕๖๔											
						ต.ค.	พ.ย.	ธ.ค.	ม.ค.	ก.พ.	มี.ค.	เม.ย.	พ.ค.	มิ.ย.	ก.ค.	ส.ค.	ก.ย.			
๒	ก่อสร้างถนนลาดยางแบบแอสฟัลท์ติกคอนกรีตสายบ้านหนองไผ่ (ปรากฏในแผนการดำเนินงาน ประจำปีงบประมาณ พ.ศ. ๒๕๖๔ ของอบจ.ราชบุรี หน้า ๒๓)	ก่อสร้างถนนลาดยางแบบแอสฟัลท์ติกคอนกรีต ขนาดผิวจราจรกว้าง ๖ ม. ยาว ๒,๕๐๐ ม. รวมพื้นที่ผิวจราจรไม่น้อยกว่า ๑๕,๐๐๐ ตร.ม.	๕,๙๕๕,๐๐๐	ม.๘ เชื่อมต่อ ม.๑๖ บ้านหนองตาอ้น ต.ปากช่อง อ.จอมบึง จ.ราชบุรี	อบจ.ราชบุรี															
๓	ค่าบำรุงรักษาซ่อมแซมถนนและไหล่ทางตามโครงการถ่ายโอนภารกิจฯ ถนนทางหลวงท้องถิ่น รบ.ถ ๑-๐๐๓๗ สายบ้านรางม่วง - บ้านหนองชะนาง (ปรากฏในแผนการดำเนินงาน ประจำปีงบประมาณ พ.ศ. ๒๕๖๔ ของอบจ.ราชบุรี หน้า ๒๓)	เพื่อจ่ายเป็นค่าบำรุงรักษาซ่อมแซมถนนและไหล่ทาง ตามโครงการถนนถ่ายโอนภารกิจฯ โดยดำเนินการปรับปรุงผิวจราจรลาดยางแบบแอสฟัลท์ติกคอนกรีตด้วยวิธี PAVEMENT IN - PLACE RECYCLING ขนาดผิวจราจรกว้าง ๖ ม. ยาว ๕,๐๘๐ ม. รวมพื้นที่ ผิวจราจรไม่น้อยกว่า ๓๐,๔๘๐ ตร.ม. ไหล่ทางลาดยางแบบแอสฟัลท์ติกคอนกรีตกว้างข้างละ ๑ ม. จำนวน พื้นที่ ๑๐,๑๕๖ ตร.ม.	๑๖,๘๙๐,๐๐๐	ต.ปากช่อง อ.จอมบึง จ.ราชบุรี	อบจ.ราชบุรี															

บัญชีจำนวนโครงการพัฒนาท้องถิ่น กิจกรรมและงบประมาณ  
 แผนการดำเนินงาน ประจำปีงบประมาณ พ.ศ. ๒๕๖๔  
 องค์การบริหารส่วนตำบลปากช่อง อำเภอจอมบึง จังหวัดราชบุรี

๑. ยุทธศาสตร์การพัฒนาด้านโครงสร้างพื้นฐาน สาธารณูปโภคและสาธารณูปการ

๑.๓ แผนงานการพาณิชย์

ที่	โครงการ	รายละเอียดของกิจกรรมที่เกิดขึ้นจากโครงการ	งบประมาณ (บาท)	สถานที่ดำเนินการ	หน่วยงานรับผิดชอบหลัก	พ.ศ. ๒๕๖๓			พ.ศ. ๒๕๖๔											
						ต.ค.	พ.ย.	ธ.ค.	ม.ค.	ก.พ.	มี.ค.	เม.ย.	พ.ค.	มิ.ย.	ก.ค.	ส.ค.	ก.ย.			
๑	ซ่อมแซม บำรุง ปรับปรุง ระบบประปาหมู่บ้าน ระบบท่อจ่ายน้ำประปาภายในตำบลปากช่อง (ปรากฏในแผนพัฒนาท้องถิ่น (พ.ศ.๒๕๖๑-๒๕๖๕) หน้าที่ ๑๑๙ ลำดับที่ ๑)	เพื่อจ่ายเป็นค่าจ้างเหมาบริการต่างๆ เช่น ค่าติดตั้งมิเตอร์ประปา ค่าจ้างเหมาเดินท่อประปา และติดตั้งอุปกรณ์ประปา การบำรุงรักษาหรือซ่อมแซมระบบประปา และอุปกรณ์การปรับปรุงระบบประปา และค่าจ้างเหมาบริการอื่นๆ ที่จำเป็นและเกี่ยวข้องกับงานกิจการประปาของ อบต. (ปรากฏในข้อบัญญัติฯ ปี ๒๕๖๔ หน้า ๑๓๖)	๒๐๐,๐๐๐	อบต.ปากช่อง	กองช่าง	←														→



บัญชีจำนวนโครงการพัฒนาท้องถิ่น กิจกรรมและงบประมาณ  
 แผนการดำเนินงาน ประจำปีงบประมาณ พ.ศ. ๒๕๖๔  
 องค์การบริหารส่วนตำบลปากช่อง อำเภอจอมบึง จังหวัดราชบุรี

๓. ยุทธศาสตร์การพัฒนาคุณภาพชีวิตและการแก้ไขปัญหาเสพติด

๓.๑ แผนงานการรักษาความสงบภายใน

ที่	โครงการ	รายละเอียดของกิจกรรมที่เกิดขึ้นจากโครงการ	งบประมาณ (บาท)	สถานที่ดำเนินการ	หน่วยงานรับผิดชอบหลัก	พ.ศ. ๒๕๖๓			พ.ศ. ๒๕๖๔										
						ต.ค.	พ.ย.	ธ.ค.	ม.ค.	ก.พ.	มี.ค.	เม.ย.	พ.ค.	มิ.ย.	ก.ค.	ส.ค.	ก.ย.		
๑	บริหารจัดการศูนย์ประสานงานรักษาความปลอดภัยประจำท้องถิ่น (ศปถ.ต.ปากช่อง) (ปรากฏในแผนพัฒนาท้องถิ่น (พ.ศ.๒๕๖๑-๒๕๖๕) หน้าที่ ๑๕๙ ลำดับที่ ๑๓)	เพื่อจ่ายเป็นค่าใช้จ่ายตามโครงการศูนย์ประสานงานรักษาความปลอดภัยประจำท้องถิ่น (ศปถ.อบต.ปากช่อง) ตามแผนปฏิบัติงานดูแลรักษาความปลอดภัยในชีวิตและทรัพย์สินของประชาชนภายในเขตพื้นที่ความรับผิดชอบ (ปรากฏในข้อบัญญัติฯ ปี ๒๕๖๔ หน้า ๘๗)	๒๐,๐๐๐	อบต.ปากช่อง	สำนักปลัด				←										→



๓. ยุทธศาสตร์การพัฒนาคุณภาพชีวิตและการแก้ไขปัญหาเสพติด

๓.๑ แผนงานการรักษาความสงบภายใน

ที่	โครงการ	รายละเอียดของกิจกรรมที่เกิดขึ้นจากโครงการ	งบประมาณ (บาท)	สถานที่ดำเนินการ	หน่วยงานรับผิดชอบหลัก	พ.ศ. ๒๕๖๓			พ.ศ. ๒๕๖๔										
						ต.ค.	พ.ย.	ธ.ค.	ม.ค.	ก.พ.	มี.ค.	เม.ย.	พ.ค.	มิ.ย.	ก.ค.	ส.ค.	ก.ย.		
๒	วางท่อระบายน้ำ คสล. มอก.ชั้น ๓ พร้อมบ่อพักคสล.หมู่ที่ ๓ ตำบลปากช่อง (ปรากฏในแผนพัฒนาท้องถิ่น (พ.ศ. ๒๕๖๑-๒๕๖๕) เพิ่มเติมครั้งที่ ๑ พ.ศ.๒๕๖๓ หน้าที่ ๒๑ ลำดับที่ ๑)	เพื่อจ่ายเป็นค่าก่อสร้างวางท่อระบายน้ำ คสล. มอก. ชั้น ๓ หมู่ที่ ๓ ตำบลปากช่อง ขนาด ๐.๖๐x๑.๐๐ เมตร ยาว ๑๑๘.๐๐ เมตร พร้อมบ่อพัก คสล. รายละเอียดตามแบบองค์การบริหารส่วนตำบลปากช่อง กำหนด พร้อมติดตั้งป้ายประชาสัมพันธ์โครงการ (ปรากฏในข้อบัญญัติฯ ปี ๒๕๖๔ หน้า ๘๙)	๒๖๙,๐๐๐	อบต.ปากช่อง	กองช่าง														



๓. ยุทธศาสตร์การพัฒนาคุณภาพชีวิตและการแก้ไขปัญหาเสพติด

๓.๑ แผนงานการรักษาความสงบภายใน

ที่	โครงการ	รายละเอียดของกิจกรรมที่เกิดขึ้นจากโครงการ	งบประมาณ (บาท)	สถานที่ดำเนินการ	หน่วยงานรับผิดชอบหลัก	พ.ศ. ๒๕๖๓			พ.ศ. ๒๕๖๔											
						ต.ค.	พ.ย.	ธ.ค.	ม.ค.	ก.พ.	มี.ค.	เม.ย.	พ.ค.	มิ.ย.	ก.ค.	ส.ค.	ก.ย.			
๔	ฝึกอบรมแผนการดับเพลิงและแผนป้องกันเตรียมความพร้อมรับสาธารณภัย (ปรากฏในแผนพัฒนาท้องถิ่น (พ.ศ.๒๕๖๑-๒๕๖๕) หน้าที่ ๑๕๘ ลำดับที่ ๑๐)	เพื่อจ่ายเป็นค่าใช้จ่ายในการฝึกอบรมแผนการดับเพลิง และแผนป้องกันเตรียมความพร้อมรับสาธารณภัย เพิ่มทักษะอาสาสมัครป้องกันภัยฝ่ายพลเรือน (อปพร.) รวมถึงเจ้าหน้าที่ผู้ปฏิบัติงานด้านการป้องกันและบรรเทาสาธารณภัย ผู้นำชุมชน เช่น ค่ายตอบแทนวิทยากร ค่าอาหาร อาหารว่างและเครื่องดื่ม ค่าวัสดุอุปกรณ์ ค่าป้ายประชาสัมพันธ์โครงการ และอื่นๆ ที่จำเป็น เพื่อเพิ่มประสิทธิภาพการบริหารจัดการศูนย์อาสาสมัครป้องกันภัยฝ่ายพลเรือน องค์การบริหารส่วนตำบลปากช่อง (ปรากฏในข้อบัญญัติฯ ปี ๒๕๖๔ หน้า ๙๑)	๔๐,๐๐๐	อบต.ปากช่อง	สำนักปลัด				←											→

๓. ยุทธศาสตร์การพัฒนาคุณภาพชีวิตและการแก้ไขปัญหาเสพติด

๓.๑ แผนงานการรักษาความสงบภายใน

ที่	โครงการ	รายละเอียดของกิจกรรมที่เกิดขึ้นจากโครงการ	งบประมาณ (บาท)	สถานที่ดำเนินการ	หน่วยงานรับผิดชอบหลัก	พ.ศ. ๒๕๖๓		พ.ศ. ๒๕๖๔										
						ต.ค.	พ.ย.	ธ.ค.	ม.ค.	ก.พ.	มี.ค.	เม.ย.	พ.ค.	มิ.ย.	ก.ค.	ส.ค.	ก.ย.	
๕	บำรุง รักษา และซ่อมแซมระบบไฟฟ้าส่องสว่างภายในตำบลปากช่อง (ปรากฏในแผนพัฒนาท้องถิ่น (พ.ศ.๒๕๖๑-๒๕๖๕) หน้าที่ ๑๕๗ ลำดับที่ ๖)	<ul style="list-style-type: none"> <li>- เพื่อจ่ายเป็นค่าติดตั้งไฟฟ้า ค่าปักเสาพาดสายภายนอกสถานที่ราชการเพื่อให้ราชการได้ใช้บริการไฟฟ้า รวมถึงค่าติดตั้งหม้อแปลงเครื่องวัดและอุปกรณ์ไฟฟ้า ซึ่งเป็นกรรมสิทธิ์ของการไฟฟ้า</li> <li>- ค่าจ้างเหมาเดินสาย และติดตั้งอุปกรณ์ไฟฟ้าเพิ่มเติม ค่าธรรมเนียม รวมถึงการปรับปรุงระบบไฟฟ้า การเพิ่มกำลังไฟฟ้า การขยายเขตไฟฟ้า การบำรุงรักษา หรือซ่อมแซมระบบไฟฟ้า และอุปกรณ์ต่างๆ หรือกิจการอื่นๆ ที่อยู่ในความรับผิดชอบ ขององค์การบริหารส่วนตำบลปากช่อง (ปรากฏในข้อบัญญัติฯ ปี ๒๕๖๔ หน้า ๑๑๗)</li> </ul>	๕๐,๐๐๐	อบต.ปากช่อง	กองช่าง	←												→

บัญชีจำนวนโครงการพัฒนาท้องถิ่น กิจกรรมและงบประมาณ  
แผนการดำเนินงาน ประจำปีงบประมาณ พ.ศ. ๒๕๖๔  
องค์การบริหารส่วนตำบลปากช่อง อำเภอจอมบึง จังหวัดราชบุรี

๓. ยุทธศาสตร์การพัฒนาคุณภาพชีวิตและการแก้ไขปัญหาเสพติด

๓.๒ แผนงานการศึกษา

ที่	โครงการ	รายละเอียดของกิจกรรมที่เกิดขึ้น จากโครงการ	งบประมาณ (บาท)	สถานที่ ดำเนินการ	หน่วยงาน รับผิดชอบหลัก	พ.ศ. ๒๕๖๓			พ.ศ. ๒๕๖๔									
						ต.ค.	พ.ย.	ธ.ค.	ม.ค.	ก.พ.	มี.ค.	เม.ย.	พ.ค.	มิ.ย.	ก.ค.	ส.ค.	ก.ย.	
๑	ส่งเสริมการจัดกิจกรรมเนื่องในวันสำคัญต่างๆ (ปรากฏในแผนพัฒนาท้องถิ่น (พ.ศ.๒๕๖๑-๒๕๖๕) หน้าที่ ๑๓๘ ลำดับที่ ๑๒)	เพื่อจ่ายเป็นค่าใช้จ่ายในการจัดกิจกรรมงานวันสำคัญต่าง ๆ สำหรับ งานรัฐพิธี การจัดแสดงนิทรรศการ การประกวดแข่งขันกิจกรรมต่างๆ งานประเพณี และงานวันสำคัญอื่นๆ เช่น ค่าป้าย ค่าอาหาร ค่าอาหารว่างและเครื่องดื่ม ค่าจัดเตรียมสถานที่ ค่าวัสดุอุปกรณ์ และอื่นๆ ที่จำเป็น ที่เกี่ยวเนื่องในการจัดกิจกรรม (ปรากฏในข้อบัญญัติฯ ปี ๒๕๖๔ หน้า ๙๕)	๓๐,๐๐๐	อบต.ปากช่อง	กองการศึกษา	↔		↔						←	→			

๓. ยุทธศาสตร์การพัฒนาคุณภาพชีวิตและการแก้ไขปัญหาเสพติด

๓.๒ แผนงานการศึกษา

ที่	โครงการ	รายละเอียดของกิจกรรมที่เกิดขึ้น จากโครงการ	งบประมาณ (บาท)	สถานที่ ดำเนินการ	หน่วยงาน รับผิดชอบหลัก	พ.ศ. ๒๕๖๓			พ.ศ. ๒๕๖๔									
						ต.ค.	พ.ย.	ธ.ค.	ม.ค.	ก.พ.	มี.ค.	เม.ย.	พ.ค.	มิ.ย.	ก.ค.	ส.ค.	ก.ย.	
๒	สนับสนุนค่าจัดการเรียนการสอน (รายหัว) (ปรากฏในแผนพัฒนาท้องถิ่น (พ.ศ.๒๕๖๑-๒๕๖๕) หน้าที่ ๑๓๘ ลำดับที่ ๑๓)	เพื่อจ่ายเป็นค่าสื่อการเรียนการสอน วัสดุ การศึกษา และเครื่องเล่นพัฒนาการเด็ก และ อื่นๆ สำหรับเด็กปฐมวัยในศูนย์พัฒนาเด็ก เล็ก ที่อยู่ในความรับผิดชอบขององค์การ บริหารส่วนตำบลปากช่อง ตามโครงการ สนับสนุนค่าใช้จ่ายการบริหารสถานศึกษา (ปรากฏในข้อบัญญัติฯ ปี ๒๕๖๔ หน้า ๙๗)	๒๖๐,๑๐๐	อบต.ปากช่อง	กองการศึกษา										←	→		

๓. ยุทธศาสตร์การพัฒนาคุณภาพชีวิตและการแก้ไขปัญหาเสพติด

๓.๒ แผนงานการศึกษา

ที่	โครงการ	รายละเอียดของกิจกรรมที่เกิดขึ้น จากโครงการ	งบประมาณ (บาท)	สถานที่ ดำเนินการ	หน่วยงาน รับผิดชอบหลัก	พ.ศ. ๒๕๖๓			พ.ศ. ๒๕๖๔								
						ต.ค.	พ.ย.	ธ.ค.	ม.ค.	ก.พ.	มี.ค.	เม.ย.	พ.ค.	มิ.ย.	ก.ค.	ส.ค.	ก.ย.
๓	สนับสนุนค่าใช้จ่ายในการจัดการศึกษา สำหรับศูนย์พัฒนาเด็กเล็ก (ปรากฏในแผนพัฒนาท้องถิ่น (พ.ศ.๒๕๖๑-๒๕๖๕) หน้าที่ ๑๓๘ ลำดับที่ ๑๔)	เพื่อจ่ายเป็นค่าหนังสือเรียน ค่าอุปกรณ์การ เรียน ค่าเครื่องแบบ ค่ากิจกรรมพัฒนาผู้เรียน สำหรับเด็กปฐมวัยในศูนย์พัฒนาเด็กเล็ก ที่อยู่ ในความผิดชอบขององค์การบริหารส่วนตำบล ปากช่อง ตามโครงการสนับสนุนค่าใช้จ่ายการ บริหารสถานศึกษา จำนวน ๖๘ คน (๓ ขวบ) เป็นเงิน ๗๖,๘๔๐ บาท ดังนี้ ๑) ค่าหนังสือเรียน อัตราคนละ ๒๐๐ บาท/ปี เป็นเงิน ๑๓,๖๐๐ บาท ๒) ค่าอุปกรณ์การเรียน อัตราคนละ ๒๐๐ บาท/ปี เป็นเงิน ๑๓,๖๐๐ บาท ๓) ค่าเครื่องแบบนักเรียน อัตราคนละ ๓๐๐ บาท/ปี เป็นเงิน ๒๐,๔๐๐ บาท ๔) ค่ากิจกรรมพัฒนาผู้เรียน อัตราคนละ ๔๓๐ บาท/ปี เป็นเงิน ๒๙,๒๔๐ บาท (ปรากฏในข้อบัญญัติฯ ปี ๒๕๖๔ หน้า ๙๗)	๗๖,๘๔๐	อบต.ปากช่อง	กองการศึกษา				←	→							

๓. ยุทธศาสตร์การพัฒนาคุณภาพชีวิตและการแก้ไขปัญหาเสพติด

๓.๒ แผนงานการศึกษา

ที่	โครงการ	รายละเอียดของกิจกรรมที่เกิดขึ้น จากโครงการ	งบประมาณ (บาท)	สถานที่ ดำเนินการ	หน่วยงาน รับผิดชอบหลัก	พ.ศ. ๒๕๖๓			พ.ศ. ๒๕๖๔									
						ต.ค.	พ.ย.	ธ.ค.	ม.ค.	ก.พ.	มี.ค.	เม.ย.	พ.ค.	มิ.ย.	ก.ค.	ส.ค.	ก.ย.	
๔	วันเด็กแห่งชาติ (ปรากฏในแผนพัฒนาท้องถิ่น (พ.ศ.๒๕๖๑-๒๕๖๕) หน้า ๑๓๖ ลำดับที่ ๒)	เพื่อจ่ายเป็นค่าใช้จ่ายในการจัดกิจกรรม โครงการวันเด็กแห่งชาติ เช่น ค่าของขวัญ ของรางวัล ค่าจ้างเหมาประกอบอาหาร ค่าจัดสถานที่ ค่าเช่าอุปกรณ์ไฟฟ้า เครื่องขยาย เสียง ค่าเช่าเต็นท์ ค่าจ้างเหมาบริการ และ ค่าใช้จ่ายที่จำเป็นอื่นๆ เพื่อให้เด็กของ ศูนย์พัฒนาเด็กเล็กขององค์การบริหารส่วน ตำบลปากช่อง เด็กนักเรียน, เยาวชน , ผู้ปกครอง และประชาชนในพื้นที่ตำบลปากช่อง ได้ร่วมจัดกิจกรรม (ปรากฏในข้อบัญญัติฯ ปี ๒๕๖๔ หน้า ๙๘)	๑๐๐,๐๐๐	อบต.ปากช่อง	กองการศึกษา				↔									
๕	อาหารกลางวันเด็กก่อนวัยเรียน (ปรากฏในแผนพัฒนาท้องถิ่น (พ.ศ.๒๕๖๑-๒๕๖๕) หน้าที่ ๑๓๗ ลำดับที่ ๔)	เพื่อจ่ายเป็นค่าอาหารกลางวัน สำหรับเด็ก ปฐมวัยในศูนย์พัฒนาเด็กเล็กที่อยู่ในความ รับผิดชอบขององค์การบริหารตำบลปากช่อง ตามโครงการสนับสนุนค่าใช้จ่ายการบริหาร สถานศึกษา (ปรากฏในข้อบัญญัติฯ ปี ๒๕๖๔ หน้า ๙๙)	๗๔๙,๗๐๐	อบต.ปากช่อง	กองการศึกษา	←												→



๓. ยุทธศาสตร์การพัฒนาคุณภาพชีวิตและการแก้ไขปัญหาเสพติด

๓.๒ แผนงานการศึกษา

ที่	โครงการ	รายละเอียดของกิจกรรมที่เกิดขึ้น จากโครงการ	งบประมาณ (บาท)	สถานที่ ดำเนินการ	หน่วยงาน รับผิดชอบหลัก	พ.ศ. ๒๕๖๓			พ.ศ. ๒๕๖๔										
						ต.ค.	พ.ย.	ธ.ค.	ม.ค.	ก.พ.	มี.ค.	เม.ย.	พ.ค.	มิ.ย.	ก.ค.	ส.ค.	ก.ย.		
๖	อาหารเสริม (นม) ให้กับเด็กก่อนวัยเรียน (ปรากฏในแผนพัฒนาท้องถิ่น (พ.ศ.๒๕๖๑-๒๕๖๕) หน้า ๑๓๖ ลำดับที่ ๓)	ค่าจัดซื้ออาหารเสริม (นม) สำหรับศูนย์พัฒนา เด็กเล็กในความรับผิดชอบขององค์การบริหาร ส่วนตำบลปากช่อง (ปรากฏในข้อบัญญัติฯ ปี ๒๕๖๔ หน้า ๙๙)	๒๙๓,๔๖๐	อบต.ปากช่อง	กองการศึกษา	←													→
๗	อาหารเสริม (นม) ให้กับเด็ก นักเรียนใน เขตพื้นที่ความรับผิดชอบ (ปรากฏในแผนพัฒนาท้องถิ่น (พ.ศ.๒๕๖๑-๒๕๖๕) หน้า ๑๓๗ ลำดับที่ ๕)	ค่าจัดซื้ออาหารเสริม (นม) สำหรับนักเรียนใน สังกัดสำนักงานคณะกรรมการการศึกษาขั้น พื้นฐาน (สพฐ.) ในเขตตำบลปากช่อง (ปรากฏในข้อบัญญัติฯ ปี ๒๕๖๔ หน้า ๙๙)	๑,๕๑๐,๐๐๐	อบต.ปากช่อง	กองการศึกษา	←													→
๘	อุดหนุนอาหารกลางวันให้กับเด็ก นักเรียน (ปรากฏในแผนพัฒนาท้องถิ่น (พ.ศ.๒๕๖๑-๒๕๖๕) หน้า ๑๓๗ ลำดับที่ ๖)	๑. เพื่อจ่ายเป็นเงินอุดหนุนสำหรับสนับสนุน เป็นค่าอาหารกลางวันให้กับเด็กนักเรียน โรงเรียนบ้านพุแค (ปรากฏในข้อบัญญัติฯ ปี ๒๕๖๔ หน้า ๑๐๐)	๒๙๒,๐๐๐	อบต.ปากช่อง	กองการศึกษา		←			→		←							→
		๒. เพื่อจ่ายเป็นเงินอุดหนุนสำหรับสนับสนุน เป็นค่าอาหารกลางวันให้กับเด็กนักเรียน โรงเรียนบ้านหนองตาเนียด (ปรากฏในข้อบัญญัติฯ ปี ๒๕๖๔ หน้า ๑๐๐)	๒๘๔,๐๐๐	อบต.ปากช่อง	กองการศึกษา		←			→		←							

๓. ยุทธศาสตร์การพัฒนาคุณภาพชีวิตและการแก้ไขปัญหาเสพติด

๓.๒ แผนงานการศึกษา

ที่	โครงการ	รายละเอียดของกิจกรรมที่เกิดขึ้น จากโครงการ	งบประมาณ (บาท)	สถานที่ ดำเนินการ	หน่วยงาน รับผิดชอบหลัก	พ.ศ. ๒๕๖๓			พ.ศ. ๒๕๖๔									
						ต.ค.	พ.ย.	ธ.ค.	ม.ค.	ก.พ.	มี.ค.	เม.ย.	พ.ค.	มิ.ย.	ก.ค.	ส.ค.	ก.ย.	
		๓. เพื่อจ่ายเป็นเงินอุดหนุนสำหรับสนับสนุน เป็นค่าอาหารกลางวันให้กับเด็กนักเรียน โรงเรียนบ้านหนองไผ่ (ปรากฏในข้อบัญญัติฯ ปี ๒๕๖๔ หน้า ๑๐๑)	๓๐๘,๐๐๐	อบต.ปากช่อง	กองการศึกษา		←				→		←					→
		๔. เพื่อจ่ายเป็นเงินอุดหนุนสำหรับสนับสนุน เป็นค่าอาหารกลางวันให้กับเด็กนักเรียน โรงเรียนบ้านห้วยยาง (ปรากฏในข้อบัญญัติฯ ปี ๒๕๖๔ หน้า ๑๐๑)	๖๐,๐๐๐	อบต.ปากช่อง	กองการศึกษา		←				→		←					→
		๕. เพื่อจ่ายเป็นเงินอุดหนุนสำหรับสนับสนุน เป็นค่าอาหารกลางวันให้กับเด็กนักเรียน โรงเรียนวัดเขาปิ่นทอง (ปรากฏในข้อบัญญัติฯ ปี ๒๕๖๔ หน้า ๑๐๑)	๑,๐๒๘,๐๐๐	อบต.ปากช่อง	กองการศึกษา		←				→		←					→
		๖. เพื่อจ่ายเป็นเงินอุดหนุนสำหรับสนับสนุน เป็นค่าอาหารกลางวันให้กับเด็กนักเรียน โรงเรียนวัดปากช่อง (ปรากฏในข้อบัญญัติฯ ปี ๒๕๖๔ หน้า ๑๐๒)	๘๖๘,๐๐๐	อบต.ปากช่อง	กองการศึกษา		←				→		←					→
		๗. เพื่อจ่ายเป็นเงินอุดหนุนสำหรับสนับสนุน เป็นค่าอาหารกลางวันให้กับเด็กนักเรียน โรงเรียนวัดสูงเนิน (ปรากฏในข้อบัญญัติฯ ปี ๒๕๖๔ หน้า ๑๐๒)	๑๖๔,๐๐๐	อบต.ปากช่อง	กองการศึกษา		←				→		←					→



บัญชีจำนวนโครงการพัฒนาท้องถิ่น กิจกรรมและงบประมาณ  
 แผนการดำเนินงาน ประจำปีงบประมาณ พ.ศ. ๒๕๖๔  
 องค์การบริหารส่วนตำบลปากช่อง อำเภอจอมบึง จังหวัดราชบุรี

๓. ยุทธศาสตร์การพัฒนาคุณภาพชีวิตและการแก้ไขปัญหาสุขภาพ

๓.๓ แผนงานสาธารณสุข

ที่	โครงการ	รายละเอียดของกิจกรรมที่เกิดขึ้นจากโครงการ	งบประมาณ (บาท)	สถานที่ ดำเนินการ	หน่วยงาน รับผิดชอบหลัก	พ.ศ. ๒๕๖๓			พ.ศ. ๒๕๖๔									
						ต.ค.	พ.ย.	ธ.ค.	ม.ค.	ก.พ.	มี.ค.	เม.ย.	พ.ค.	มิ.ย.	ก.ค.	ส.ค.	ก.ย.	
๑	ป้องกันและควบคุมโรคพิษสุนัขบ้า (ปรากฏในแผนพัฒนาท้องถิ่น (พ.ศ.๒๕๖๑-๒๕๖๕) หน้าที่ ๑๕๒ ลำดับที่ ๗)	เพื่อจ่ายเป็นค่าดำเนินการโครงการป้องกันโรคพิษสุนัขบ้า ตามโครงการสัตว์ปลอดโรคคนปลอดภัยจากโรคพิษสุนัขบ้า ตามพระปณิธาน ศาสตราจารย์.ดร.สมเด็จพระเจ้าน้องนางเธอเจ้าฟ้าจุฬาภรณวลัยลักษณ์ อัครราชกุมารี กรมพระศรีสวางควัฒน วรขัตติยราชนารี '- สำหรับการสำรวจประชากรสุนัข แมว และขึ้นทะเบียนสัตว์	๑๖๐,๐๐๐	อบต.ปากช่อง	สำนักปลัด				←	→								



๓. ยุทธศาสตร์การพัฒนาคุณภาพชีวิตและการแก้ไขปัญหาเสพติด

๓.๓ แผนงานสาธารณสุข

ที่	โครงการ	รายละเอียดของกิจกรรมที่เกิดขึ้นจากโครงการ	งบประมาณ (บาท)	สถานที่ ดำเนินการ	หน่วยงาน รับผิดชอบหลัก	พ.ศ. ๒๕๖๓			พ.ศ. ๒๕๖๔									
						ต.ค.	พ.ย.	ธ.ค.	ม.ค.	ก.พ.	มี.ค.	เม.ย.	พ.ค.	มิ.ย.	ก.ค.	ส.ค.	ก.ย.	
		๓. เพื่อเป็นค่าอาหาร อาหารว่างและเครื่องดื่ม และอื่นๆ ที่จำเป็นในการดำเนินโครงการสร้าง เสริมคุณภาพชีวิตของผู้สูงอายุ ของโรงพยาบาล ส่งเสริมสุขภาพตำบลปากช่อง (ปรากฏในข้อบัญญัติฯ ปี ๒๕๖๔ หน้า ๑๐๖)	๓๖,๐๐๐	รพ.สต. ปากช่อง	สำนักปลัด						←	→						
๓	เงินอุดหนุนสำหรับการดำเนินงานตาม แนวทางโครงการพระราชดำริด้าน สาธารณสุข ๑.โครงการควบคุมโรคขาดสารไอโอดีนของ สมเด็จพระกนิษฐาธิราชเจ้า กรมสมเด็จพระ เทพรัตนราชสุดาฯ สยามบรมราชกุมารี ๒. โครงการส่งเสริมโภชนาการและสุขภาพ อนามัยแม่และเด็กของสมเด็จพระกนิษฐาธิ ราชเจ้า กรมสมเด็จพระเทพรัตนราชสุดาฯ สยามบรมราชกุมารี ๓. โครงการรณรงค์และแก้ไขปัญหาเสพติด ติด To be number one (ปรากฏในแผนพัฒนาท้องถิ่น (พ.ศ.๒๕๖๑-๒๕๖๕) หน้า ๑๕๓ ลำดับที่ ๑๑)	เพื่อจ่ายเป็นเงินอุดหนุนคณะกรรมการหมู่บ้าน หมู่ที่ ๑ -๑๖ เพื่อดำเนินงานตามโครงการ พระราชดำริด้านสาธารณสุข หมู่บ้านละ ๒๐,๐๐๐ บาท เช่น โครงการรณรงค์ป้องกัน และควบคุมโรคขาดสาร ไอโอดีน หมู่ที่ ๑ - ๑๖ หรือโครงการส่งเสริมโภชนาการและสุขภาพ อนามัยแม่และเด็กของสมเด็จพระกนิษฐาธิราช เจ้า กรมสมเด็จพระเทพรัตนราชสุดาฯ สยาม บรมราชกุมารี หมู่ที่ ๑ - ๑๖ หรือโครงการ รณรงค์และแก้ไขปัญหาเสพติด TO BE NUMBER ONE หมู่ที่ ๑ - ๑๖ และหรือ โครงการตามพระราชดำริด้านสาธารณสุขอื่นๆ (ปรากฏในข้อบัญญัติฯ ปี ๒๕๖๔ หน้า ๑๐๖)	๓๒๐,๐๐๐	อบต.ปากช่อง	สำนักปลัด								←	→				

๓. ยุทธศาสตร์การพัฒนาคุณภาพชีวิตและการแก้ไขปัญหาเสพติด

๓.๓ แผนงานสาธารณสุข

ที่	โครงการ	รายละเอียดของกิจกรรมที่เกิดขึ้นจากโครงการ	งบประมาณ (บาท)	สถานที่ ดำเนินการ	หน่วยงาน รับผิดชอบหลัก	พ.ศ. ๒๕๖๓			พ.ศ. ๒๕๖๔										
						ต.ค.	พ.ย.	ธ.ค.	ม.ค.	ก.พ.	มี.ค.	เม.ย.	พ.ค.	มิ.ย.	ก.ค.	ส.ค.	ก.ย.		
๔	ส่งเสริม สนับสนุนเพิ่มศักยภาพของ กองทุนหลักประกันสุขภาพ อบต.ปากช่อง (ปรากฏในแผนพัฒนาท้องถิ่น (พ.ศ.๒๕๖๑-๒๕๖๕) หน้า ๑๕๑ ลำดับที่ ๑)	เพื่อจ่ายเป็นเงินสมทบกองทุนหลักประกัน สุขภาพองค์การบริหารส่วนตำบลปากช่อง (ปรากฏในข้อบัญญัติฯ ปี ๒๕๖๔ หน้า ๑๔๐)	๒๒๓,๐๐๐	อบต.ปากช่อง	สำนักปลัด	←		→											







๓. ยุทธศาสตร์การพัฒนาคุณภาพชีวิตและการแก้ไขปัญหาเสพติด

๓.๕ แผนงานสร้างความเข้มแข็งของชุมชน

ที่	โครงการ	รายละเอียดของกิจกรรมที่เกิดขึ้นจากโครงการ	งบประมาณ (บาท)	สถานที่ดำเนินการ	หน่วยงานรับผิดชอบหลัก	พ.ศ. ๒๕๖๓			พ.ศ. ๒๕๖๔										
						ต.ค.	พ.ย.	ธ.ค.	ม.ค.	ก.พ.	มี.ค.	เม.ย.	พ.ค.	มิ.ย.	ก.ค.	ส.ค.	ก.ย.		
๒	โครงการฝึกอบรมชุดปฏิบัติการจิตอาสาภัยพิบัติ ประจำองค์การบริหารส่วนตำบลปากช่อง (ปรากฏในแผนพัฒนาท้องถิ่น (พ.ศ.๒๕๖๑-๒๕๖๕) เพิ่มเติมครั้งที่ ๑ พ.ศ.๒๕๖๓ หน้าที่ ๑๐ ลำดับที่ ๒)	เพื่อจ่ายเป็นค่าใช้จ่ายในการฝึกอบรมชุดปฏิบัติการจิตอาสาภัยพิบัติประจำองค์การบริหารส่วนตำบลปากช่องให้มีความพร้อมปฏิบัติการกิจเป็นผู้ช่วยเจ้าพนักงานในการป้องกันและบรรเทาสาธารณภัยในระดับพื้นที่ และปฏิบัติการกิจตามที่ได้รับมอบหมาย เช่น ค่าอาหารและเครื่องดื่มค่าตอบแทนวิทยากร ค่าวัสดุอุปกรณ์การฝึกอบรม และค่าใช้จ่ายอื่นๆ ที่เกี่ยวเนื่องการฝึกอบรม (ปรากฏในข้อบัญญัติฯ ปี ๒๕๖๔ หน้า ๑๒๐)	๑๐๐,๐๐๐	อบต.ปากช่อง	สำนักปลัด		←→												
๓	ก่อสร้างอาคารอเนกประสงค์ หมู่ที่ ๓ ตำบลปากช่อง (ปรากฏในแผนพัฒนาท้องถิ่น (พ.ศ.๒๕๖๑-๒๕๖๕) เพิ่มเติมครั้งที่ ๑ พ.ศ.๒๕๖๓ หน้าที่ ๑๐ ลำดับที่ ๓)	เพื่อจ่ายเป็นค่าก่อสร้างอาคารอเนกประสงค์ หมู่ที่ ๓ ตำบลปากช่อง ขนาดพื้นที่อาคาร กว้าง ๘.๐๐ เมตร ยาว ๑๖.๐๐ เมตร ปริมาณพื้นที่ ๑๒๘.๐๐ ตารางเมตร รายละเอียดตามแบบองค์การบริหารส่วนตำบลปากช่อง กำหนด พร้อมติดประชาสัมพันธ์ (ปรากฏในข้อบัญญัติฯ ปี ๒๕๖๔ หน้า ๑๒๑)	๗๔๐,๐๐๐	อบต.ปากช่อง	กองช่าง							←→							

๓. ยุทธศาสตร์การพัฒนาคุณภาพชีวิตและการแก้ไขปัญหาเสพติด

๓.๕ แผนงานสร้างความเข้มแข็งของชุมชน

ที่	โครงการ	รายละเอียดของกิจกรรมที่เกิดขึ้นจากโครงการ	งบประมาณ (บาท)	สถานที่ดำเนินการ	หน่วยงานรับผิดชอบหลัก	พ.ศ. ๒๕๖๓		พ.ศ. ๒๕๖๔											
						ต.ค.	พ.ย.	ธ.ค.	ม.ค.	ก.พ.	มี.ค.	เม.ย.	พ.ค.	มิ.ย.	ก.ค.	ส.ค.	ก.ย.		
๔	พัฒนาศักยภาพประชาคมหมู่บ้านเข้มแข็ง (ปรากฏในแผนพัฒนาท้องถิ่น (พ.ศ.๒๕๖๑-๒๕๖๕) หน้าที่ ๑๓๒ ลำดับที่ ๒)	เพื่อจ่ายเป็นค่าใช้จ่ายในการดำเนินกิจกรรมการจัดเวทีประชาคม การรักษาความสงบเรียบร้อยของชุมชนในเขตตำบลปากช่อง การป้องกันปัญหาอาชญากรรม การส่งเสริมและสนับสนุนการป้องกันและรักษาความปลอดภัยในชีวิตและทรัพย์สิน ส่งเสริมการแก้ไขปัญหาเสพติด และรายจ่ายอื่นๆ เกี่ยวกับการดำเนินกิจกรรมต่างๆ ของหมู่บ้าน (ปรากฏในข้อบัญญัติฯ ปี ๒๕๖๔ หน้า ๑๒๒)	๘๐,๐๐๐	อบต.ปากช่อง	สำนักปลัด			←										→	
๕	ส่งเสริมสนับสนุน เพิ่มศักยภาพการดำเนินงานศูนย์บริการคนพิการ ตำบลปากช่อง (ปรากฏในแผนพัฒนาท้องถิ่น (พ.ศ.๒๕๖๑-๒๕๖๕) หน้าที่ ๑๓๒ ลำดับที่ ๑)	เพื่อจ่ายเป็นค่าใช้จ่ายในการดำเนินการเสริมสร้างศักยภาพความเข้มแข็งของศูนย์บริการคนพิการ เพื่อพัฒนาด้านสุขภาพคนพิการ ให้ได้รับความช่วยเหลือในด้านต่างๆ เช่น การตรวจสุขภาพการให้ความรู้เกี่ยวกับสิทธิของคนพิการ การส่งเสริมอาชีพและกิจการอื่นๆ อันเกี่ยวเนื่องกับการพัฒนาคุณภาพชีวิตคนพิการ (ปรากฏในข้อบัญญัติฯ ปี ๒๕๖๔ หน้า ๑๒๓)	๕๐,๐๐๐	อบต.ปากช่อง	สำนักปลัด				←										→

๓. ยุทธศาสตร์การพัฒนาคุณภาพชีวิตและการแก้ไขปัญหาเสพติด

๓.๕ แผนงานสร้างความเข้มแข็งของชุมชน

ที่	โครงการ	รายละเอียดของกิจกรรมที่เกิดขึ้นจากโครงการ	งบประมาณ (บาท)	สถานที่ ดำเนินการ	หน่วยงาน รับผิดชอบหลัก	พ.ศ. ๒๕๖๓			พ.ศ. ๒๕๖๔											
						ต.ค.	พ.ย.	ธ.ค.	ม.ค.	ก.พ.	มี.ค.	เม.ย.	พ.ค.	มิ.ย.	ก.ค.	ส.ค.	ก.ย.			
๖	อุดหนุนสภาองค์กรชุมชน (ปรากฏในแผนพัฒนาท้องถิ่น (พ.ศ.๒๕๖๑-๒๕๖๕) หน้าที่ ๑๗๘ ลำดับที่ ๑)	เพื่อจ่ายเป็นค่าใช้จ่ายในการดำเนินเสริมสร้าง ศักยภาพความเข้มแข็งของสภาองค์กรชุมชน การเมืองภาคพลเมือง หรือประชาคมหมู่บ้าน ตลอดจนอาสาพัฒนาชุมชน ในการดำเนิน กิจการของสภาองค์กรชุมชนตำบลปากช่อง (ปรากฏในข้อบัญญัติฯ ปี ๒๕๖๔ หน้า ๑๒๓)	๓๐,๐๐๐	อบต.ปากช่อง	สำนักปลัด				←											→

**บัญชีจำนวนโครงการพัฒนาท้องถิ่น กิจกรรมและงบประมาณ  
แผนการดำเนินงาน ประจำปีงบประมาณ พ.ศ. ๒๕๖๔  
องค์การบริหารส่วนตำบลปากช่อง อำเภอจอมบึง จังหวัดราชบุรี**

๓. ยุทธศาสตร์การพัฒนาคุณภาพชีวิตและการแก้ไขปัญหาเสพติด

๓.๖ แผนงานการศาสนาวัฒนธรรมและนันทนาการ

ที่	โครงการ	รายละเอียดของกิจกรรมที่เกิดขึ้นจากโครงการ	งบประมาณ (บาท)	สถานที่ดำเนินการ	หน่วยงานรับผิดชอบหลัก	พ.ศ. ๒๕๖๓			พ.ศ. ๒๕๖๔									
						ต.ค.	พ.ย.	ธ.ค.	ม.ค.	ก.พ.	มี.ค.	เม.ย.	พ.ค.	มิ.ย.	ก.ค.	ส.ค.	ก.ย.	
๑	โครงการแข่งขันกีฬาเด็กเล็ก (ปรากฏในแผนพัฒนาท้องถิ่น (พ.ศ.๒๕๖๑-๒๕๖๕) เพิ่มเติม ครั้งที่ ๑ พ.ศ.๒๕๖๓ หน้าที่ ๒๐ ลำดับที่ ๑)	เพื่อจ่ายเป็นค่าใช้จ่ายในการบริหารจัดการแข่งขันกีฬาเด็กเล็กของศูนย์พัฒนาเด็กเล็กที่อยู่ในความรับผิดชอบขององค์การบริหารส่วนตำบลปากช่อง ได้แก่ ค่าจัดเตรียมสนาม น้ำดื่ม ค่าวัสดุอุปกรณ์กีฬา รวมถึงค่าใช้จ่ายอื่นๆ ที่จำเป็น (ปรากฏในข้อบัญญัติฯ ปี ๒๕๖๔ หน้า ๑๒๔)	๑๐๐,๐๐๐	อบต.ปากช่อง	กองการศึกษา				←	→								
๒	แข่งขันกีฬาฟุตบอล (ปรากฏในแผนพัฒนาท้องถิ่น (พ.ศ.๒๕๖๑-๒๕๖๕) หน้าที่ ๑๔๔ ลำดับที่ ๑๖)	เพื่อจ่ายเป็นค่าใช้จ่ายในการบริหารจัดการแข่งขันกีฬาฟุตบอล เช่น ค่าเช่าแดนที่ ค่าเช่าเครื่องเสียง อุปกรณ์ไฟฟ้า ค่าจัดเตรียมสนาม ถ้วยรางวัล เงินรางวัล น้ำดื่ม ค่าตอบแทนกรรมการ และค่าใช้จ่ายอื่นๆ ที่จำเป็น (ปรากฏในข้อบัญญัติฯ ปี ๒๕๖๔ หน้า ๑๒๕)	๑๐๐,๐๐๐	อบต.ปากช่อง	กองการศึกษา				←	→								

๓. ยุทธศาสตร์การพัฒนาคุณภาพชีวิตและการแก้ไขปัญหาเสพติด

๓.๖ แผนงานการศาสนาวัฒนธรรมและนันทนาการ

ที่	โครงการ	รายละเอียดของกิจกรรมที่เกิดขึ้นจากโครงการ	งบประมาณ (บาท)	สถานที่ดำเนินการ	หน่วยงานรับผิดชอบหลัก	พ.ศ. ๒๕๖๓		พ.ศ. ๒๕๖๔											
						ต.ค.	พ.ย.	ธ.ค.	ม.ค.	ก.พ.	มี.ค.	เม.ย.	พ.ค.	มิ.ย.	ก.ค.	ส.ค.	ก.ย.		
๓	จัดการแข่งขันกีฬาปากช่องคัพ (ปรากฏในแผนพัฒนาท้องถิ่น (พ.ศ.๒๕๖๑-๒๕๖๕) หน้าที่ ๑๔๔ ลำดับที่ ๑๕)	เพื่อจ่ายเป็นค่าเช่าเต้นท์ ค่าเช่าเครื่องเสียง อุปกรณ์ไฟฟ้า ค่าจัดเตรียมสนาม ถ้วยรางวัล เงินรางวัล น้ำดื่ม ค่าตอบแทนกรรมการ และ ค่าใช้จ่ายอื่นๆ ที่จำเป็น (ปรากฏในข้อบัญญัติฯ ปี ๒๕๖๔ หน้า ๑๒๕)	๑๕๐,๐๐๐	สนามกีฬาากลาง หมู่ที่ ๓ วัดนาสมอ	กองการศึกษา	←	→												
๔	ส่งเสริมสนับสนุนผู้บริหาร สมาชิกสภา ผู้นำชุมชนพนักงานส่วนตำบล และประชาชนเข้าร่วมกิจกรรมส่งเสริมสุขภาพและกีฬาสัมพันธ์ของหน่วยงานต่างๆ (ปรากฏในแผนพัฒนาท้องถิ่น (พ.ศ.๒๕๖๑-๒๕๖๕) หน้าที่ ๑๔๓ ลำดับที่ ๑๑)	เพื่อจ่ายเป็นค่าใช้จ่ายส่งเสริมสนับสนุนจัดส่ง นักกีฬา คณะผู้บริหาร พนักงาน อบต.ปากช่อง ผู้นำชุมชน สมาชิกสภาอบต. เด็กนักเรียนและประชาชนในตำบลปากช่อง เข้าร่วมแข่งขันกีฬาประเภทต่างๆ ตาม โครงการส่งเสริมสนับสนุนผู้บริหาร สมาชิก สภาฯ ผู้นำชุมชน พนักงานส่วนตำบล และ ประชาชนเข้าร่วมกิจกรรม ส่งเสริมสุขภาพ และกีฬาสัมพันธ์ของหน่วยงานต่างๆ (ปรากฏในข้อบัญญัติฯ ปี ๒๕๖๔ หน้า ๑๒๖)	๓๐,๐๐๐	อบต.ปากช่อง	กองการศึกษา	←													→



๓. ยุทธศาสตร์การพัฒนาคุณภาพชีวิตและการแก้ไขปัญหาเสพติด

๓.๖ แผนงานการศาสนาวุฒนธรรมและนันทนาการ

ที่	โครงการ	รายละเอียดของกิจกรรมที่เกิดขึ้นจากโครงการ	งบประมาณ (บาท)	สถานที่ดำเนินการ	หน่วยงานรับผิดชอบหลัก	พ.ศ. ๒๕๖๓		พ.ศ. ๒๕๖๔												
						ต.ค.	พ.ย.	ธ.ค.	ม.ค.	ก.พ.	มี.ค.	เม.ย.	พ.ค.	มิ.ย.	ก.ค.	ส.ค.	ก.ย.			
๗	ส่งเสริมกิจกรรมการแข่งขันกีฬากลุ่มโรงเรียนในตำบลปากช่องและกีฬาอำเภอจอมบึง (ปรากฏในแผนพัฒนาท้องถิ่น (พ.ศ.๒๕๖๑-๒๕๖๕) หน้าที่ ๑๕๐ ลำดับที่ ๔๑)	เพื่อจ่ายเป็นเงินอุดหนุนให้กับกลุ่มโรงเรียนในพื้นที่ตำบลปากช่องตามโครงการส่งเสริมกิจกรรมการแข่งขันกีฬากลุ่มโรงเรียนในตำบลปากช่องและกีฬาอำเภอจอมบึง (ปรากฏในข้อบัญญัติฯ ปี ๒๕๖๔ หน้า ๑๒๘)	๓๐,๐๐๐	รร.ในพื้นที่ อบต.ปากช่อง	กองการศึกษา															↔
๘	จัดงานรัฐพิธีต่างๆ (ปรากฏในแผนพัฒนาท้องถิ่น (พ.ศ.๒๕๖๑-๒๕๖๕) หน้าที่ ๑๔๑ ลำดับที่ ๕)	เพื่อจ่ายเป็นค่าใช้จ่ายในงานเกี่ยวกับรัฐพิธีต่างๆ เช่น ค่าป้าย ค่าอาหาร อาหารและเครื่องดื่มสำหรับการรับรอง ค่าจัดเตรียมสถานที่ ค่าวัสดุอุปกรณ์จัดกิจกรรม และค่าใช้จ่ายอื่นๆ ที่จำเป็นและเกี่ยวเนื่องกับการจัดกิจกรรมต่างๆ (ปรากฏในข้อบัญญัติฯ ปี ๒๕๖๔ หน้า ๑๒๙)	๓๐,๐๐๐	อบต.ปากช่อง	กองการศึกษา	←														→



๓. ยุทธศาสตร์การพัฒนาคุณภาพชีวิตและการแก้ไขปัญหาเสพติด

๓.๖ แผนงานการศาสนาวัฒนธรรมและนันทนาการ

ที่	โครงการ	รายละเอียดของกิจกรรมที่เกิดขึ้นจากโครงการ	งบประมาณ (บาท)	สถานที่ดำเนินการ	หน่วยงานรับผิดชอบหลัก	พ.ศ. ๒๕๖๓		พ.ศ. ๒๕๖๔										
						ต.ค.	พ.ย.	ธ.ค.	ม.ค.	ก.พ.	มี.ค.	เม.ย.	พ.ค.	มิ.ย.	ก.ค.	ส.ค.	ก.ย.	
๙	จัดงานสักการะพระบรมราชานุสาวรีย์รัชกาลที่ ๕ สืบสานประเพณีของดีจอมบึง (ปรากฏในแผนพัฒนาท้องถิ่น (พ.ศ.๒๕๖๑-๒๕๖๕) เปลี่ยนแปลงครั้งที่ ๑ พ.ศ. ๒๕๖๓ หน้าที่ ๘ ลำดับที่ ๑)	เพื่อจ่ายเป็นค่าใช้จ่ายในการจัดกิจกรรมเข้าร่วมโครงการงานสักการะพระบรมราชานุสาวรีย์ รัชกาล ที่ ๕ สืบสานประเพณีของดีของอำเภोजอมบึง ประจำปี ๒๕๖๔ และค่าใช้จ่ายอื่นๆ ที่เกี่ยวข้อง (ปรากฏในข้อบัญญัติฯ ปี ๒๕๖๔ หน้า ๑๒๙)	๕๐,๐๐๐	ที่ว่าการอำเภอจอมบึง	กองการศึกษา		←→											
๑๐	พัฒนาคุณธรรม จริยธรรม (ปรากฏในแผนพัฒนาท้องถิ่น (พ.ศ.๒๕๖๑-๒๕๖๕) หน้าที่ ๑๔๑ ลำดับที่ ๖)	เพื่อจ่ายเป็นค่าใช้จ่ายในการจัดงานโครงการคุณธรรม จริยธรรม สำหรับบุคลากรของ อบต. เด็กเยาวชน และประชาชนตำบลปากช่อง เช่น ค่าตอบแทนวิทยากร ค่าอาหารและเครื่องดื่ม ค่าป้ายประชาสัมพันธ์โครงการ และรายจ่ายอื่นๆ ที่จำเป็น (ปรากฏในข้อบัญญัติฯ ปี ๒๕๖๔ หน้า ๑๓๐)	๒๐,๐๐๐	อบต.ปากช่อง	กองการศึกษา						←→							

๓. ยุทธศาสตร์การพัฒนาคุณภาพชีวิตและการแก้ไขปัญหาเสพติด

๓.๖ แผนงานการศาสนาวัฒนธรรมและนันทนาการ

ที่	โครงการ	รายละเอียดของกิจกรรมที่เกิดขึ้นจากโครงการ	งบประมาณ (บาท)	สถานที่ ดำเนินการ	หน่วยงาน รับผิดชอบหลัก	พ.ศ. ๒๕๖๓			พ.ศ. ๒๕๖๔										
						ต.ค.	พ.ย.	ธ.ค.	ม.ค.	ก.พ.	มี.ค.	เม.ย.	พ.ค.	มิ.ย.	ก.ค.	ส.ค.	ก.ย.		
๑๑	วันคล้ายวันพระบรมราชสมภพของพระบาทสมเด็จพระบรมชนกาธิเบศร มหาภูมิพลอดุลยเดชมหาราช บรมนาถบพิตร (วันพ่อแห่งชาติ) (ปรากฏในแผนพัฒนาท้องถิ่น (พ.ศ.๒๕๖๑-๒๕๖๕) หน้าที่ ๑๔๐ ลำดับที่ ๑)	เพื่อจ่ายเป็นค่าใช้จ่ายในการจัดงานโครงการวันคล้ายวันพระบรมราชสมภพของพระบาทสมเด็จพระบรมชนกาธิเบศร มหาภูมิพลอดุลยเดชมหาราชบรมนาถบพิตร ๕ ธันวาคม ๒๕๖๓ (วันพ่อแห่งชาติ) เช่น ค่าเช่าอุปกรณ์ไฟฟ้า ค่าจ้างตกแต่งสถานที่เครื่องขยายเสียง ค่าเช่าเวที ค่าเช่าเต็นท์ ค่าจ้างเหมาบริการ ค่าจ้างทำโล่ ค่าพิมพ์คู่มือบัตร ค่าเงินสนับสนุนชุดการแสดง ค่าเงินรางวัลหรือของที่ระลึกในการจัดงาน และรายจ่ายอื่นๆ ที่จำเป็น (ปรากฏในข้อบัญญัติฯ ปี ๒๕๖๔ หน้า ๑๓๐)	๒๐,๐๐๐	อบต.ปากซ่อง	กองการศึกษา			↔											

๓. ยุทธศาสตร์การพัฒนาคุณภาพชีวิตและการแก้ไขปัญหาเสียดิต

๓.๖ แผนงานการศาสนาวัฒนธรรมและนันทนาการ

ที่	โครงการ	รายละเอียดของกิจกรรมที่เกิดขึ้นจากโครงการ	งบประมาณ (บาท)	สถานที่ดำเนินการ	หน่วยงานรับผิดชอบหลัก	พ.ศ. ๒๕๖๓			พ.ศ. ๒๕๖๔								
						ต.ค.	พ.ย.	ธ.ค.	ม.ค.	ก.พ.	มี.ค.	เม.ย.	พ.ค.	มิ.ย.	ก.ค.	ส.ค.	ก.ย.
๑๒	วันเฉลิมพระชนมพรรษา พระบาทสมเด็จพระปรเมนทรมหาอานันทมหิดลราชกุมาร ๗๕ พรรษา (๒๕๖๑-๒๕๖๕) (พ.ศ.๒๕๖๑-๒๕๖๕) หน้าที่ ๑๔๑ ลำดับที่ ๓)	ค่าจ้างทำโล่ ค่าพิมพ์คู่มือบัตร ค่าเงินสนับสนุน ชุดการแสดง ค่าเงินรางวัลหรือของที่ระลึกในการจัดงาน และรายจ่ายอื่นๆ ที่จำเป็น (ปรากฏในข้อบัญญัติฯ ปี ๒๕๖๔ หน้า ๑๓๑)	๕๐,๐๐๐	อบต.ปากซอ	กองการศึกษา										↔		
๑๓	วันเฉลิมพระชนมพรรษาสมเด็จพระบรมราชชนนี พันปีหลวง (วันแม่แห่งชาติ) (พ.ศ.๒๕๖๑-๒๕๖๕) หน้าที่ ๑๔๐ ลำดับที่ ๒)	เพื่อจ่ายเป็นค่าใช้จ่ายในการจัดงานโครงการวันเฉลิมพระชนมพรรษาสมเด็จพระบรมราชชนนี พันปีหลวง ๑๒ สิงหาคม ๒๕๖๔ (วันแม่แห่งชาติ) เช่น ค่าเช่าอุปกรณ์ไฟฟ้า ค่าจ้างตกแต่งสถานที่เครื่องขยายเสียง ค่าเช่าเวที ค่าเช่าเต็นท์ ค่าจ้างเหมาบริการ ค่าจ้างทำโล่ ค่าพิมพ์คู่มือบัตร ค่าเงินสนับสนุนชุดการแสดง ค่าเงินรางวัลหรือของที่ระลึกในการจัดงาน และรายจ่ายอื่นๆ ที่จำเป็น (ปรากฏในข้อบัญญัติฯ ปี ๒๕๖๔ หน้า ๑๓๒)	๒๐,๐๐๐	อบต.ปากซอ	กองการศึกษา										↔		

๓. ยุทธศาสตร์การพัฒนาคุณภาพชีวิตและการแก้ไขปัญหาเสพติด

๓.๖ แผนงานการศาสนาวัฒนธรรมและนันทนาการ

ที่	โครงการ	รายละเอียดของกิจกรรมที่เกิดขึ้นจากโครงการ	งบประมาณ (บาท)	สถานที่ดำเนินการ	หน่วยงานรับผิดชอบหลัก	พ.ศ. ๒๕๖๓		พ.ศ. ๒๕๖๔										
						ต.ค.	พ.ย.	ธ.ค.	ม.ค.	ก.พ.	มี.ค.	เม.ย.	พ.ค.	มิ.ย.	ก.ค.	ส.ค.	ก.ย.	
๑๔	อนุรักษ์ ศิลปวัฒนธรรม ประเพณีท้องถิ่นและภูมิปัญญาท้องถิ่น (ปรากฏในแผนพัฒนาท้องถิ่น (พ.ศ.๒๕๖๑-๒๕๖๕) หน้าที่ ๑๔๓ ลำดับที่ ๑๔)	เพื่อจ่ายเป็นค่าใช้จ่ายในการจัดกิจกรรมงานโครงการอนุรักษ์สืบสานประเพณีวันสงกรานต์ และวันผู้สูงอายุ และโครงการกิจกรรมอื่นอันเกี่ยวเนื่องกับศิลปวัฒนธรรม ประเพณีและภูมิปัญญาท้องถิ่น เช่น ค่าจ้างตกแต่งสถานที่ ค่าเช่าอุปกรณ์ไฟฟ้า เครื่องขยายเสียง ค่าเช่าเวที ค่าเช่าเต็นท์ ค่าจ้างเหมาบริการ ค่าจ้างทำโล่ ค่าพิมพ์วุฒิบัตร ค่าเงินสนับสนุน ชุดการแสดง เงินรางวัล หรือของที่ระลึกในการจัดงาน และรายจ่ายอื่นๆ ที่จำเป็น (ปรากฏในข้อบัญญัติฯ ปี ๒๕๖๔ หน้า ๑๓๓)	๑๗๐,๐๐๐	อบต.ปากช่อง	กองการศึกษา						← →							

บัญชีจำนวนโครงการพัฒนาท้องถิ่น กิจกรรมและงบประมาณ  
แผนการดำเนินงาน ประจำปีงบประมาณ พ.ศ. ๒๕๖๔  
องค์การบริหารส่วนตำบลปากช่อง อำเภอจอมบึง จังหวัดราชบุรี

๓. ยุทธศาสตร์การพัฒนาคุณภาพชีวิตและการแก้ไขปัญหาเสพติด

๓.๗ แผนงานงบกลาง

ที่	โครงการ	รายละเอียดของกิจกรรมที่เกิดขึ้นจากโครงการ	งบประมาณ (บาท)	สถานที่ดำเนินการ	หน่วยงานรับผิดชอบหลัก	พ.ศ. ๒๕๖๓			พ.ศ. ๒๕๖๔												
						ต.ค.	พ.ย.	ธ.ค.	ม.ค.	ก.พ.	มี.ค.	เม.ย.	พ.ค.	มิ.ย.	ก.ค.	ส.ค.	ก.ย.				
๑	สวัสดิการผู้สูงอายุ เด็ก ผู้พิการ ผู้ป่วยเอดส์ และผู้ด้อยโอกาส (ปรากฏในแผนพัฒนาท้องถิ่น (พ.ศ.๒๕๖๑-๒๕๖๕) หน้าที่ ๑๖๖ ลำดับที่ ๑)	๑. เพื่อจ่ายเป็นเงินสวัสดิการเบี้ยยังชีพผู้สูงอายุ (ปรากฏในข้อบัญญัติฯ ปี ๒๕๖๔ หน้า ๑๓๘)	๑๓,๑๐๐,๐๐๐	อบต.ปากช่อง	สำนักปลัด	←														→	
		๒. เพื่อจ่ายเป็นเงินสวัสดิการเบี้ยยังชีพผู้พิการ (ปรากฏในข้อบัญญัติฯ ปี ๒๕๖๔ หน้า ๑๓๘)	๔,๙๐๐,๐๐๐	อบต.ปากช่อง	สำนักปลัด	←															→
		๓. เพื่อจ่ายเป็นเงินสวัสดิการเบี้ยยังชีพผู้ป่วยเอดส์ (ปรากฏในข้อบัญญัติฯ ปี ๒๕๖๔ หน้า ๑๓๙)	๑๐๐,๐๐๐	อบต.ปากช่อง	สำนักปลัด	←															→

บัญชีจำนวนโครงการพัฒนาท้องถิ่น กิจกรรมและงบประมาณ  
แผนการดำเนินงาน ประจำปีงบประมาณ พ.ศ. ๒๕๖๔  
องค์การบริหารส่วนตำบลปากช่อง อำเภอจอมบึง จังหวัดราชบุรี

๔. ยุทธศาสตร์การพัฒนาบริหารจัดการทรัพยากรธรรมชาติและสิ่งแวดล้อม

๔.๑ แผนงานเคหะและชุมชน

ที่	โครงการ	รายละเอียดของกิจกรรมที่เกิดขึ้นจากโครงการ	งบประมาณ (บาท)	สถานที่ดำเนินการ	หน่วยงานรับผิดชอบหลัก	พ.ศ. ๒๕๖๓			พ.ศ. ๒๕๖๔											
						ต.ค.	พ.ย.	ธ.ค.	ม.ค.	ก.พ.	มี.ค.	เม.ย.	พ.ค.	มิ.ย.	ก.ค.	ส.ค.	ก.ย.			
๑	เพิ่มประสิทธิภาพการจัดการขยะมูลฝอยโดยชุมชน (ปรากฏในแผนพัฒนาท้องถิ่น (พ.ศ.๒๕๖๑-๒๕๖๕) หน้าที่ ๑๖๙ ลำดับที่ ๓)	เพื่อจ่ายเป็นค่าใช้จ่ายในการบริหารจัดการขยะในชุมชนการฝึกอบรม การรณรงค์ ประชาสัมพันธ์ การจัดทำป้ายรณรงค์ให้ความรู้ ป้ายห้ามทิ้งขยะ สร้างชุมชนต้นแบบด้านการบริหารจัดการขยะ และค่าใช้จ่ายอื่นๆ ที่จำเป็น (ปรากฏในข้อบัญญัติฯ ปี ๒๕๖๔ หน้า ๑๑๘)	๕๐,๐๐๐	อบต.ปากช่อง	สำนักปลัด				←											→

**บัญชีจำนวนโครงการพัฒนาท้องถิ่น กิจกรรมและงบประมาณ  
แผนการดำเนินงาน ประจำปีงบประมาณ พ.ศ. ๒๕๖๔  
องค์การบริหารส่วนตำบลปากช่อง อำเภอจอมบึง จังหวัดราชบุรี**

๕. ยุทธศาสตร์การพัฒนาการบริหารจัดการและการสร้างกระบวนการมีส่วนร่วมเพื่อการพัฒนา

๕.๑ แผนงานบริหารงานทั่วไป

ที่	โครงการ	รายละเอียดของกิจกรรมที่เกิดขึ้นจากโครงการ	งบประมาณ (บาท)	สถานที่ดำเนินการ	หน่วยงานรับผิดชอบหลัก	พ.ศ. ๒๕๖๓			พ.ศ. ๒๕๖๔										
						ต.ค.	พ.ย.	ธ.ค.	ม.ค.	ก.พ.	มี.ค.	เม.ย.	พ.ค.	มิ.ย.	ก.ค.	ส.ค.	ก.ย.		
๑	จัดการเลือกตั้งและสนับสนุนการเลือกตั้งในระดับต่างๆ (ปรากฏในแผนพัฒนาท้องถิ่น (พ.ศ.๒๕๖๑-๒๕๖๕) หน้าที่ ๑๗๓ ลำดับที่ ๑๑)	เพื่อจ่ายเป็นค่าใช้จ่ายในการจัดการเลือกตั้งสมาชิกสภาท้องถิ่นหรือผู้บริหารท้องถิ่น (กรณีครบวาระ ยุบสภา กรณีแทนตำแหน่งที่ว่าง และกรณีคณะกรรมการการเลือกตั้งสั่งให้มีการเลือกตั้งใหม่) และสนับสนุนการเลือกตั้งในระดับต่างๆ (ปรากฏในข้อบัญญัติฯ ปี ๒๕๖๔ หน้า ๖๙)	๗๐๐,๐๐๐	อบต.ปากช่อง	สำนักปลัด				←										→
๒	กิจกรรมอันเนื่องมาจากนโยบายเร่งด่วนของรัฐบาล (ปรากฏในแผนพัฒนาท้องถิ่น (พ.ศ.๒๕๖๑-๒๕๖๕) หน้าที่ ๑๗๓ ลำดับที่ ๑๒)	เพื่อจ่ายเป็นค่าใช้จ่ายในการจัดทำโครงการกิจกรรมต่างๆ อันเนื่องมาจากนโยบายเร่งด่วนของรัฐบาล (ปรากฏในข้อบัญญัติฯ ปี ๒๕๖๔ หน้า ๖๙)	๓๐,๐๐๐	อบต.ปากช่อง	สำนักปลัด	←													→

๕. ยุทธศาสตร์การพัฒนากิจการและการสร้างกระบวนการมีส่วนร่วมเพื่อการพัฒนา

๕.๑ แผนงานบริหารงานทั่วไป

ที่	โครงการ	รายละเอียดของกิจกรรมที่เกิดขึ้นจากโครงการ	งบประมาณ (บาท)	สถานที่ดำเนินการ	หน่วยงานรับผิดชอบหลัก	พ.ศ. ๒๕๖๓			พ.ศ. ๒๕๖๔												
						ต.ค.	พ.ย.	ธ.ค.	ม.ค.	ก.พ.	มี.ค.	เม.ย.	พ.ค.	มิ.ย.	ก.ค.	ส.ค.	ก.ย.				
๓	ส่งเสริมการพัฒนาบุคลากรท้องถิ่น (ปรากฏในแผนพัฒนาท้องถิ่น (พ.ศ.๒๕๖๑-๒๕๖๕) หน้าที่ ๑๗๑ ลำดับที่ ๑)	เพื่อจ่ายเป็นค่าใช้จ่ายในการเดินทางไปราชการในราชอาณาจักร และนอกราชอาณาจักร สำหรับเป็นค่าเบี้ยเลี้ยงเดินทาง ค่าพาหนะ ค่าเช่าที่พัก ค่าจอดรถ ท่ออากาศยาน ค่าผ่านทางด่วนพิเศษ ค่าธรรมเนียมในการใช้สนามบิน ค่าลงทะเบียนต่างๆ และค่าใช้จ่ายอื่นๆ ในการเดินทางไปราชการหรืออบรมสัมมนาของพนักงานส่วนตำบล พนักงานจ้าง และคณะผู้บริหาร สมาชิกสภา อบต. ดังนี้ ๑. สำนักปลัด (ปรากฏในข้อบัญญัติฯ ปี ๒๕๖๔ หน้า ๗๐)	๒๐๐,๐๐๐	อบต.ปากช่อง	สำนักปลัด	←														→	
		๒. กองคลัง (ปรากฏในข้อบัญญัติฯ ปี ๒๕๖๔ หน้า ๘๒)	๑๐๐,๐๐๐	อบต.ปากช่อง	กองคลัง	←															→
		๓. กองการศึกษาฯ (ปรากฏในข้อบัญญัติฯ ปี ๒๕๖๔ หน้า ๙๕)	๕๐,๐๐๐	อบต.ปากช่อง	กองการศึกษา	←															→
		๔. กองช่าง (ปรากฏในข้อบัญญัติฯ ปี ๒๕๖๔ หน้า ๑๑๑)	๑๐๐,๐๐๐	อบต.ปากช่อง	กองช่าง	←															→



๕. ยุทธศาสตร์การพัฒนากิจการบริหารจัดการและการสร้างกระบวนการมีส่วนร่วมเพื่อการพัฒนา

๕.๑ แผนงานบริหารงานทั่วไป

ที่	โครงการ	รายละเอียดของกิจกรรมที่เกิดขึ้นจากโครงการ	งบประมาณ (บาท)	สถานที่ดำเนินการ	หน่วยงานรับผิดชอบหลัก	พ.ศ. ๒๕๖๓			พ.ศ. ๒๕๖๔									
						ต.ค.	พ.ย.	ธ.ค.	ม.ค.	ก.พ.	มี.ค.	เม.ย.	พ.ค.	มิ.ย.	ก.ค.	ส.ค.	ก.ย.	
๔	ฝึกอบรม และศึกษาดูงานคณะผู้บริหาร สมาชิกสภา อบต. พนักงาน อบต. ผู้นำท้องที่ ผู้นำชุมชน และบุคคลที่เกี่ยวข้องกับการพัฒนาชุมชนท้องถิ่น (ปรากฏในแผนพัฒนาท้องถิ่น (พ.ศ.๒๕๖๑-๒๕๖๕) หน้า ๑๗๑ ลำดับที่ ๒)	เพื่อจ่ายเป็นค่าใช้จ่ายในการจัดฝึกอบรม และศึกษาดูงาน ได้แก่ ค่าตอบแทนวิทยากร ค่าอาหาร ค่าอาหารว่างและเครื่องดื่ม ค่ารถยนต์ ค่าเช่าที่พัก ค่าของที่ระลึก และค่าใช้จ่ายอื่น ๆ ที่ใช้ในการฝึกอบรมผู้บริหาร สมาชิกสภา อบต. พนักงานส่วนตำบล ลูกจ้าง และพนักงานจ้าง ผู้นำท้องที่ ผู้นำชุมชน ตลอดจนและกลุ่มพลังมวลชนต่าง ๆ (ปรากฏในข้อบัญญัติฯ ปี ๒๕๖๔ หน้า ๗๑)	๓๐๐,๐๐๐	อบต.ปากช่อง	สำนักปลัด				←									→
๕	ส่งเสริมการมีส่วนร่วมเพื่อการพัฒนาท้องถิ่น (ปรากฏในแผนพัฒนาท้องถิ่น (พ.ศ.๒๕๖๑-๒๕๖๕) หน้า ๑๗๓ ลำดับที่ ๑๐)	เพื่อจ่ายเป็นค่าใช้จ่ายในการจัดกิจกรรมส่งเสริมการมีส่วนร่วมของประชาชน เช่น โครงการประชามตตำบล เพื่อการมีส่วนร่วมของการพัฒนาชุมชน,การจัดประชุมประชาคมตำบล,การจัดประชุมสภา อบต. สัจจร การจัดโครงการนายกพบประชาชน สัจจรและกิจการอื่น ๆ ที่เกี่ยวข้อง (ปรากฏในข้อบัญญัติฯ ปี ๒๕๖๔ หน้า ๗๒)	๓๐,๐๐๐	อบต.ปากช่อง	สำนักปลัด	←												→

๕. ยุทธศาสตร์การพัฒนากิจการบริการจัดการและการสร้างกระบวนการมีส่วนร่วมเพื่อการพัฒนา

๕.๑ แผนงานบริหารงานทั่วไป

ที่	โครงการ	รายละเอียดของกิจกรรมที่เกิดขึ้นจากโครงการ	งบประมาณ (บาท)	สถานที่ ดำเนินการ	หน่วยงาน รับผิดชอบหลัก	พ.ศ. ๒๕๖๓			พ.ศ. ๒๕๖๔									
						ต.ค.	พ.ย.	ธ.ค.	ม.ค.	ก.พ.	มี.ค.	เม.ย.	พ.ค.	มิ.ย.	ก.ค.	ส.ค.	ก.ย.	
๖	ประเมินความพึงพอใจต่อการให้บริการขององค์การบริหารส่วนตำบลปากช่อง (ปรากฏในแผนพัฒนาท้องถิ่น (พ.ศ.๒๕๖๑-๒๕๖๕) หน้าที่ ๑๗๓ ลำดับที่ ๙	เพื่อจ่ายเป็นค่าที่ปรึกษา วิจัย ประเมินผล หรือพัฒนาระบบต่างๆ ซึ่งมีใช้เพื่อการจัดหาหรือปรับปรุงครุภัณฑ์ที่ดินและสิ่งก่อสร้าง บริหารจัดการระบบต่างๆ ค่าจ้างองค์กรหรือสถาบันที่เป็นกลาง เพื่อเป็นผู้ดำเนินการสำรวจความพึงพอใจของผู้รับบริการ (ปรากฏในข้อบัญญัติฯ ปี ๒๕๖๔ หน้า ๗๙)	๒๐,๐๐๐	อบต.ปากช่อง	สำนักปลัด	←	→											

๕. ยุทธศาสตร์การพัฒนากิจการบริหารจัดการและการสร้างกระบวนการมีส่วนร่วมเพื่อการพัฒนา

๕.๑ แผนงานบริหารงานทั่วไป

ที่	โครงการ	รายละเอียดของกิจกรรมที่เกิดขึ้นจากโครงการ	งบประมาณ (บาท)	สถานที่ดำเนินการ	หน่วยงานรับผิดชอบหลัก	พ.ศ. ๒๕๖๓			พ.ศ. ๒๕๖๔										
						ต.ค.	พ.ย.	ธ.ค.	ม.ค.	ก.พ.	มี.ค.	เม.ย.	พ.ค.	มิ.ย.	ก.ค.	ส.ค.	ก.ย.		
๗	โครงการจัดทำแผนที่ภาษีและทะเบียนทรัพย์สิน ตามพระราชบัญญัติภาษีที่ดินและสิ่งปลูกสร้าง พ.ศ. ๒๕๖๒ (ปรากฏในแผนพัฒนาท้องถิ่น (พ.ศ.๒๕๖๑-๒๕๖๕) หน้าที่ ๑๗๒ ลำดับที่ ๗)	เพื่อจ่ายเป็น ค่าใช้จ่ายในการจัดทำแผนที่ภาษี และทะเบียนทรัพย์สิน แผนที่แสดงแนวเขตปกครองของ อบต. ปากช่อง รูปแสดงแผนที่ดิจิทัล (รูปแปลงที่ดิน) รูปแสดงแผนที่ดิจิทัล แบ่งเขตปกครองเป็นแบบรายเขต แบบรายเขตย่อย รูปแปลงที่ดินพร้อมหมุดดิน นำข้อมูลแปลงที่ดิน ข้อมูลเขต ข้อมูลเขตย่อย ลงโปรแกรมนำเข้าข้อมูลแผนที่ภาษีและทะเบียนทรัพย์สิน คัดลอกข้อมูลที่ดิน และรายจ่ายอื่นๆ ที่เกี่ยวข้องตามโครงการฯ (ปรากฏในข้อบัญญัติฯ ปี ๒๕๖๔ หน้า ๘๒)	๕๐๐,๐๐๐	อบต.ปากช่อง	กองคลัง	←													→
๘	ปรับปรุง บำรุงรักษาและซ่อมแซมครุภัณฑ์ที่ดินและสิ่งก่อสร้างองค์การบริหารส่วนตำบล (ปรากฏในแผนพัฒนาท้องถิ่น (พ.ศ.๒๕๖๑-๒๕๖๕) หน้าที่ ๑๗๒ ลำดับที่ ๖)	เพื่อจ่ายเป็นค่าซ่อมแซมปกติและค่าซ่อมกลาง ค่าบำรุงรักษาและซ่อมแซมครุภัณฑ์ และทรัพย์สินอื่นๆ ให้สามารถใช้งานได้ ตามปกติ (ปรากฏในข้อบัญญัติฯ ปี ๒๕๖๔ หน้า ๑๓๖)	๗๐,๐๐๐	อบต.ปากช่อง	กองช่าง	←													→

บัญชีจำนวนโครงการพัฒนาท้องถิ่น กิจกรรมและงบประมาณ  
แผนการดำเนินงาน ประจำปีงบประมาณ พ.ศ. ๒๕๖๔  
องค์การบริหารส่วนตำบลปากช่อง อำเภอจอมบึง จังหวัดราชบุรี

๕. ยุทธศาสตร์การพัฒนาระบบการบริหารจัดการและการสร้างกระบวนการมีส่วนร่วมเพื่อการพัฒนา

๕.๒ แผนงานเคหะและชุมชน

ที่	โครงการ	รายละเอียดของกิจกรรมที่เกิดขึ้นจากโครงการ	งบประมาณ (บาท)	สถานที่ ดำเนินการ	หน่วยงาน รับผิดชอบหลัก	พ.ศ. ๒๕๖๓			พ.ศ. ๒๕๖๔										
						ต.ค.	พ.ย.	ธ.ค.	ม.ค.	ก.พ.	มี.ค.	เม.ย.	พ.ค.	มิ.ย.	ก.ค.	ส.ค.	ก.ย.		
๑	ก่อสร้างรั้วพร้อมกำแพงกันดินโดยรอบ ที่ทำการองค์การบริหารส่วนตำบล ปากช่อง (พ.ศ.๒๕๖๑-๒๕๖๕) หน้าที่ ๑๗๖ ลำดับที่ ๕)	เพื่อจ่ายเป็นค่าก่อสร้างรั้ว พร้อมกำแพงกัน ดินโดยรอบ ที่ทำการองค์การบริหารส่วน ตำบลปากช่อง ขนาดความสูงรั้ว ๒.๐๐เมตร ยาว ๓๔๑.๐๐ เมตร พร้อมกำแพงกันดิน ตามแบบองค์การบริหารส่วนตำบลปากช่อง กำหนดและจัดทำป้ายประชาสัมพันธ์โครงการ (ปรากฏในข้อบัญญัติฯ ปี ๒๕๖๔ หน้า ๑๑๔)	๑,๗๕๕,๐๐๐	อบต.ปากช่อง	กองช่าง							←							→

๕. ยุทธศาสตร์การพัฒนากิจการบริการจัดการและการสร้างกระบวนการมีส่วนร่วมเพื่อการพัฒนา

๕.๒ แผนงานเคหะและชุมชน

ที่	โครงการ	รายละเอียดของกิจกรรมที่เกิดขึ้นจากโครงการ	งบประมาณ (บาท)	สถานที่ดำเนินการ	หน่วยงานรับผิดชอบหลัก	พ.ศ. ๒๕๖๓			พ.ศ. ๒๕๖๔										
						ต.ค.	พ.ย.	ธ.ค.	ม.ค.	ก.พ.	มี.ค.	เม.ย.	พ.ค.	มิ.ย.	ก.ค.	ส.ค.	ก.ย.		
๒	ก่อสร้างโรงจอดรถองค์การบริหารส่วนตำบลปากช่อง (พ.ศ.๒๕๖๑-๒๕๖๕) หน้าที่ ๑๗๖ ลำดับที่ ๓)	เพื่อจ่ายเป็นค่าก่อสร้างโรงจอดรถองค์การบริหารส่วนตำบลปากช่อง ขนาดกว้าง ๖.๐๐ เมตร ยาว ๓๐.๐๐ เมตร หรือพื้นที่ไม่น้อยกว่า ๑๘๐ ตารางเมตร ตามแบบองค์การบริหารส่วนตำบลปากช่องกำหนด และจัดทำป้ายประชาสัมพันธ์โครงการ (ปรากฏในข้อบัญญัติฯ ปี ๒๕๖๔ หน้า ๑๑๔)	๔๓๒,๐๐๐	อบต.ปากช่อง	กองช่าง														
๓	ปรับปรุงอาคารเก็บพัสดุบริเวณสำนักงานองค์การบริหารส่วนตำบลปากช่อง หมู่ที่ ๔ ตำบลปากช่อง (พ.ศ.๒๕๖๑-๒๕๖๕) หน้าที่ ๑๗๕ ลำดับที่ ๒)	เพื่อจ่ายเป็นค่าปรับปรุงอาคารเก็บพัสดุบริเวณสำนักงานองค์การบริหารส่วนตำบลปากช่อง หมู่ที่ ๔ ตำบลปากช่อง อาคารขนาดพื้นที่กว้าง ๑๐.๐๐ เมตร ยาว ๑๖.๐๐ เมตร พื้นที่อาคาร ๑๖๐.๐๐ ตารางเมตร ตามแบบองค์การบริหารส่วนตำบลปากช่องกำหนด โดยทำการกันห้องภายในและชั้นวางเอกสารตามแบบองค์การบริหารส่วนตำบลปากช่อง พร้อมติดตั้งป้ายประชาสัมพันธ์โครงการ (ปรากฏในข้อบัญญัติฯ ปี ๒๕๖๔ หน้า ๑๑๕)	๓๕๓,๐๐๐	อบต.ปากช่อง	กองช่าง														

แบบ ผศ.๐๒/๑

บัญชีครุภัณฑ์

## บัญชีจำนวนครุภัณฑ์สำหรับที่ไม่ได้ดำเนินการตามโครงการพัฒนาท้องถิ่น

แผนการดำเนินงาน ประจำปีงบประมาณ พ.ศ. ๒๕๖๔

องค์การบริหารส่วนตำบลปากช่อง อำเภอจอมบึง จังหวัดราชบุรี

ภายใต้ยุทธศาสตร์การพัฒนาคูณภาพชีวิตและการแก้ไขปัญหาสุขภาพ

- แผนงานการรักษาความสงบภายใน

ที่	ครุภัณฑ์	รายละเอียดของครุภัณฑ์	งบประมาณ (บาท)	สถานที่ ดำเนินการ	หน่วยงาน รับผิดชอบหลัก	พ.ศ. ๒๕๖๓			พ.ศ. ๒๕๖๔										
						ต.ค.	พ.ย.	ธ.ค.	ม.ค.	ก.พ.	มี.ค.	เม.ย.	พ.ค.	มิ.ย.	ก.ค.	ส.ค.	ก.ย.		
๑	ครุภัณฑ์สำนักงาน	เครื่องปรับอากาศ แบบแยกส่วน (ราคารวมค่าติดตั้ง) จำนวน ๑ เครื่อง คุณสมบัติ ดังนี้ - เป็นแบบแขวน ๑) ขนาดที่กำหนดเป็นขนาดไม่ต่ำกว่า ๒๔,๐๐๐ บีทียู ๒) ราคาที่กำหนดเป็นราคาที่รวมค่าติดตั้ง ๓) เครื่องปรับอากาศที่มีความสามารถในการทำความเย็น ขนาดไม่เกิน ๔๐,๐๐๐ บีทียู ต้องได้รับการรับรองมาตรฐาน ผลิตภัณฑ์อุตสาหกรรม และฉลากประหยัดไฟฟ้าเบอร์ ๕ ๔) ต้องเป็นเครื่องปรับอากาศที่ประกอบสำเร็จรูปทั้งชุด ทั้ง หน่วยส่งความเย็นและหน่วยระบายความร้อนจากโรงงาน เดียวกัน ๕) มีความหน่วงเวลาการทำงานของคอมเพรสเซอร์ ๖) การจัดซื้อเครื่องปรับอากาศขนาดอื่นๆ(นอกจากข้อ ๓) นอกเหนือจากการพิจารณาด้านราคาแล้ว เพื่อเป็นการ ประหยัดพลังงานควรพิจารณาจัดซื้อเครื่องปรับอากาศที่มีค่า ประสิทธิภาพพลังงานตามฤดูกาล (SEER) สูงกว่า ๗) การติดตั้งเครื่องปรับอากาศ (๑) แบบแยกส่วน ประกอบด้วยอุปกรณ์ ดังนี้ สวิตซ์ ๑ ตัว ท่อทองแดงไปกลับหุ้มฉนวนยาว ๔ เมตร สายไฟยาวไม่เกิน ๑๕ เมตร (ปรากฏในข้อบัญญัติฯ ปี ๒๕๖๔ หน้า ๘๘)	๓๒,๔๐๐	อบต.ปากช่อง	สำนักปลัด														

บัญชีจำนวนครุภัณฑ์สำหรับที่ไม่ได้ดำเนินการตามโครงการพัฒนาท้องถิ่น  
 แผนการดำเนินงาน ประจำปีงบประมาณ พ.ศ. ๒๕๖๔  
 องค์การบริหารส่วนตำบลปากช่อง อำเภอจอมบึง จังหวัดราชบุรี

ภายใต้ยุทธศาสตร์การพัฒนากิจการบริหารจัดการและการสร้างกระบวนการมีส่วนร่วมเพื่อการพัฒนา

- แผนงานบริหารงานทั่วไป

ที่	ครุภัณฑ์	รายละเอียดของครุภัณฑ์	งบประมาณ (บาท)	สถานที่ ดำเนินการ	หน่วยงาน รับผิดชอบหลัก	พ.ศ. ๒๕๖๓			พ.ศ. ๒๕๖๔											
						ต.ค.	พ.ย.	ธ.ค.	ม.ค.	ก.พ.	มี.ค.	เม.ย.	พ.ค.	เม.ย.	ก.ค.	ส.ค.	ก.ย.			
๑	ครุภัณฑ์สำนักงาน	เก้าอี้ทำงาน ขนาด ๕๘x๖๐x๙๐ ซม. จำนวน ๑ ตัว (ปรากฏในข้อบัญญัติฯ ปี ๒๕๖๔ หน้า ๗๖)	๑,๙๐๐	อบต.ปากช่อง	สำนักปลัด															
๒	ครุภัณฑ์สำนักงาน	โต๊ะทำงาน ขนาด ๖๐x๑๒๐x๗๕ ซม. จำนวน ๑ ตัว (ปรากฏในข้อบัญญัติฯ ปี ๒๕๖๔ หน้า ๗๗)	๕,๕๐๐	อบต.ปากช่อง	สำนักปลัด															



บัญชีจำนวนครุภัณฑ์สำหรับที่ไม่ได้ดำเนินการตามโครงการพัฒนาท้องถิ่น

แผนการดำเนินงาน ประจำปีงบประมาณ พ.ศ. ๒๕๖๔

องค์การบริหารส่วนตำบลปากช่อง อำเภอจอมบึง จังหวัดราชบุรี

ภายใต้ยุทธศาสตร์การพัฒนาการบริหารจัดการและการสร้างกระบวนการมีส่วนร่วมเพื่อการพัฒนา

- แผนงานบริหารงานทั่วไป

ที่	ครุภัณฑ์	รายละเอียดของครุภัณฑ์	งบประมาณ (บาท)	สถานที่ ดำเนินการ	หน่วยงาน รับผิดชอบหลัก	พ.ศ. ๒๕๖๓			พ.ศ. ๒๕๖๔									
						ต.ค.	พ.ย.	ธ.ค.	ม.ค.	ก.พ.	มี.ค.	เม.ย.	พ.ค.	เม.ย.	ก.ค.	ส.ค.	ก.ย.	
๓	ครุภัณฑ์คอมพิวเตอร์	<p>เครื่องคอมพิวเตอร์สำหรับงานสำนักงาน (จอแสดงภาพขนาดไม่น้อยกว่า ๑๙ นิ้ว) ราคาเครื่องละ ๑๗,๐๐๐ บาท จำนวน ๒ ชุด คุณลักษณะพื้นฐาน</p> <ul style="list-style-type: none"> <li>- มีหน่วยประมวลผลกลาง (CPU) ไม่น้อยกว่า ๔ แกนหลัก (๔ core) มีความเร็วสัญญาณนาฬิกาพื้นฐาน ไม่น้อยกว่า ๓.๑ GHz หรือดีกว่า จำนวน ๑ หน่วย</li> <li>- หน่วยประมวลผลกลาง (CPU) มีหน่วยความจำแบบ Cache Memory รวมในระดับ (Level) เดียวกัน ขนาดไม่น้อยกว่า ๔ MB</li> <li>- มีหน่วยความจำหลัก (RAM) ชนิด DDR๔ หรือดีกว่า มีขนาดไม่น้อยกว่า ๔ GB</li> <li>- มีหน่วยจัดเก็บข้อมูล ชนิด SATA หรือดีกว่า ขนาดความจุไม่น้อยกว่า ๑ TB หรือ ชนิด Solid State Drive ขนาดความจุไม่น้อยกว่า ๒๕๐ GB จำนวน ๑ หน่วย</li> <li>- มีDVD-RW หรือดีกว่า จำนวน ๑ หน่วย</li> <li>- มีช่องเชื่อมต่อระบบเครือข่าย (Network Interface) แบบ ๑๐/๑๐๐/๑๐๐๐ Base-T หรือดีกว่า จำนวนไม่น้อยกว่า ๑ ช่อง</li> <li>- มีช่องเชื่อมต่อ (Interface) แบบ USB ๒.๐ หรือดีกว่า ไม่น้อยกว่า ๓ ช่อง</li> <li>- มีแป้นพิมพ์และเมาส์</li> <li>- มีจอแสดงภาพขนาดไม่น้อยกว่า ๑๙ นิ้ว จำนวน ๑ หน่วย</li> </ul> <p>(ปรากฏในข้อบัญญัติฯ ปี ๒๕๖๔ หน้า ๗๘)</p>	๓๔,๐๐๐	อบต.ปากช่อง	สำนักปลัด				←									→

บัญชีจำนวนครุภัณฑ์สำหรับที่ไม่ได้ดำเนินการตามโครงการพัฒนาท้องถิ่น  
 แผนการดำเนินงาน ประจำปีงบประมาณ พ.ศ. ๒๕๖๔  
 องค์การบริหารส่วนตำบลปากช่อง อำเภอจอมบึง จังหวัดราชบุรี

ภายใต้ยุทธศาสตร์การพัฒนาการบริหารจัดการและการสร้างกระบวนการมีส่วนร่วมเพื่อการพัฒนา  
 - แผนงานบริหารงานทั่วไป

ที่	ครุภัณฑ์	รายละเอียดของครุภัณฑ์	งบประมาณ (บาท)	สถานที่ ดำเนินการ	หน่วยงาน รับผิดชอบหลัก	พ.ศ. ๒๕๖๓			พ.ศ. ๒๕๖๔											
						ต.ค.	พ.ย.	ธ.ค.	ม.ค.	ก.พ.	มี.ค.	เม.ย.	พ.ค.	เม.ย.	ก.ค.	ส.ค.	ก.ย.			
๔	ครุภัณฑ์คอมพิวเตอร์	เครื่องสำรองไฟฟ้า ขนาด ๘๐๐ VA จำนวน ๓ เครื่อง เครื่องละ ๒,๕๐๐ บาท คุณลักษณะพื้นฐาน - มีกำลังไฟฟ้านอกไม่น้อยกว่า ๘๐๐ VA (๔๘๐ Watts) - สามารถสำรองไฟฟ้าได้ไม่น้อยกว่า ๑๕ นาที (ปรากฏในข้อบัญญัติฯ ปี ๒๕๖๔ หน้า ๗๙)	๗,๕๐๐	อบต.ปากช่อง	สำนักปลัด				←											→

บัญชีจำนวนครุภัณฑ์สำหรับที่ไม่ได้ดำเนินการตามโครงการพัฒนาท้องถิ่น  
 แผนการดำเนินงาน ประจำปีงบประมาณ พ.ศ. ๒๕๖๔  
 องค์การบริหารส่วนตำบลปากช่อง อำเภอจอมบึง จังหวัดราชบุรี

ภายใต้ยุทธศาสตร์การพัฒนาการบริหารจัดการและการสร้างกระบวนการมีส่วนร่วมเพื่อการพัฒนา  
 - แผนงานบริหารงานทั่วไป

ที่	ครุภัณฑ์	รายละเอียดของครุภัณฑ์	งบประมาณ (บาท)	สถานที่ ดำเนินการ	หน่วยงาน รับผิดชอบหลัก	พ.ศ. ๒๕๖๓			พ.ศ. ๒๕๖๔									
						ต.ค.	พ.ย.	ธ.ค.	ม.ค.	ก.พ.	มี.ค.	เม.ย.	พ.ค.	มิ.ย.	ก.ค.	ส.ค.	ก.ย.	
๕	ครุภัณฑ์คอมพิวเตอร์	เครื่องพิมพ์ชนิด Dot Matrix Printer แบบแคร์สัน ราคา ๒๒,๐๐๐ บาท คุณลักษณะพื้นฐาน - มีจำนวนหัวพิมพ์ไม่น้อยกว่า ๒๔ เข็ม - มีความกว้างในการพิมพ์ไม่น้อยกว่า ๘๐ คอลัมน์ (Column) - มีความเร็วขณะพิมพ์ร่างความเร็วสูง ขนาด ๑๐ ตัวอักษรต่อนิ้ว ได้ไม่น้อยกว่า ๔๐๐ ตัวอักษรต่อ วินาที - มีความละเอียดในการพิมพ์แบบ Enhanced Graphics ไม่น้อยกว่า ๓๖๐x๓๖๐ dpi - มีหน่วยความจำแบบ Input Buffer ไม่น้อยกว่า ๑๒๘ KB - มีช่องเชื่อมต่อ (Interface) แบบ Parallel หรือ USB ๑.๑ ตีกว่า จำนวนไม่น้อยกว่า ๑ ช่อง (ปรากฏในข้อบัญญัติฯ ปี ๒๕๖๔ หน้า ๘๕)	๒๒,๐๐๐	อบต.ปากช่อง	กองคลัง				←									→

บัญชีจำนวนครุภัณฑ์สำหรับที่ไม่ได้ดำเนินการตามโครงการพัฒนาท้องถิ่น  
 แผนการดำเนินงาน ประจำปีงบประมาณ พ.ศ. ๒๕๖๔  
 องค์การบริหารส่วนตำบลปากช่อง อำเภอจอมบึง จังหวัดราชบุรี

ภายใต้ยุทธศาสตร์การพัฒนากิจการบริหารจัดการและการสร้างกระบวนการมีส่วนร่วมเพื่อการพัฒนา

- แผนงานเคหะและชุมชน

ที่	ครุภัณฑ์	รายละเอียดของครุภัณฑ์	งบประมาณ (บาท)	สถานที่ ดำเนินการ	หน่วยงาน รับผิดชอบหลัก	พ.ศ. ๒๕๖๓			พ.ศ. ๒๕๖๔									
						ต.ค.	พ.ย.	ธ.ค.	ม.ค.	ก.พ.	มี.ค.	เม.ย.	พ.ค.	เม.ย.	ก.ค.	ส.ค.	ก.ย.	
๑	ครุภัณฑ์ยานพาหนะและขนส่ง (ปรากฏในแผนพัฒนาท้องถิ่น พ.ศ. ๒๕๖๑-๒๕๖๕ หน้า ๑๙๓ ลำดับ ๔๕)	รถบรรทุก (ดีเซล) - ขนาด ๑ ตัน ปริมาตรกระบอกสูบไม่ต่ำกว่า ๒,๔๐๐ ซีซี หรือกำลังเครื่องยนต์สูงสุด ไม่ต่ำกว่า ๑๑๐ กิโลวัตต์ ขับเคลื่อน ๒ ล้อ - แบบมีช่องว่างด้านหลังคนขับ (Cab) (๑) มีน้ำหนักบรรทุกไม่ต่ำกว่า ๑ ตัน (๒) มีช่องว่างด้านหลังคนขับสำหรับนั่งหรือเก็บของได้ (๓) เป็นกระบะสำเร็จรูป (๔) เป็นราคารวมเครื่องปรับอากาศ (ปรากฏในข้อบัญญัติฯ ปี ๒๕๖๔ หน้า ๑๑๓)	๗๑๕,๐๐๐	อบต.ปากช่อง	กองช่าง													